

УТВЕРЖДЕНА

Приказом Невско-Ладожского  
бассейнового водного управления  
Федерального агентства  
водных ресурсов  
от « 09 » сентября 2014 г. № 120

**СХЕМА КОМПЛЕКСНОГО ИСПОЛЬЗОВАНИЯ И ОХРАНЫ  
ВОДНЫХ ОБЪЕКТОВ КАРЕЛИИ БАССЕЙНА БАЛТИЙСКОГО  
МОРЯ (РОССИЙСКАЯ ЧАСТЬ БАССЕЙНОВ)  
(КОД 01.05.00)**

Книга 4

**Водохозяйственные балансы и балансы загрязняющих веществ рек Карелии  
бассейна Балтийского моря (российская часть бассейнов)**

## Содержание

<b>1. ВОДОХОЗЯЙСТВЕННОЕ РАЙОНИРОВАНИЕ ТЕРРИТОРИИ.....</b>	<b>3</b>
<b>2. ВОДОХОЗЯЙСТВЕННЫЕ БАЛАНСЫ ДЛЯ ХАРАКТЕРНЫХ ПО ВОДНОСТИ ЛЕТ .....</b>	<b>5</b>
2.1 Водохозяйственные балансы по водохозяйственному участку .....	5
2.2 Водохозяйственные балансы бассейна р.Лендерка.....	8
<b>3. ВОДОХОЗЯЙСТВЕННЫЕ БАЛАНСЫ ДЛЯ ГРУППИРОВОК МАЛОВОДНЫХ ЛЕТ .....</b>	<b>11</b>
<b>4. БАЛАНСЫ ЗАГРЯЗНЯЮЩИХ ВЕЩЕСТВ.....</b>	<b>16</b>
<b>5. БАЛАНСЫ ЗАГРЯЗНЯЮЩИХ ВЕЩЕСТВ НА ПЕРСПЕКТИВУ .....</b>	<b>19</b>

## 1. Водохозяйственное районирование территории

Карта-схема водохозяйственного участка 01.05.00.001 (реки Карелии бассейна Балтийского моря на границе РФ с Финляндией, включая оз. Лексозеро) приведена на рисунке 1.1. Основные параметры водохозяйственного участка 01.05.00.001 приведены в таблице 1.1.

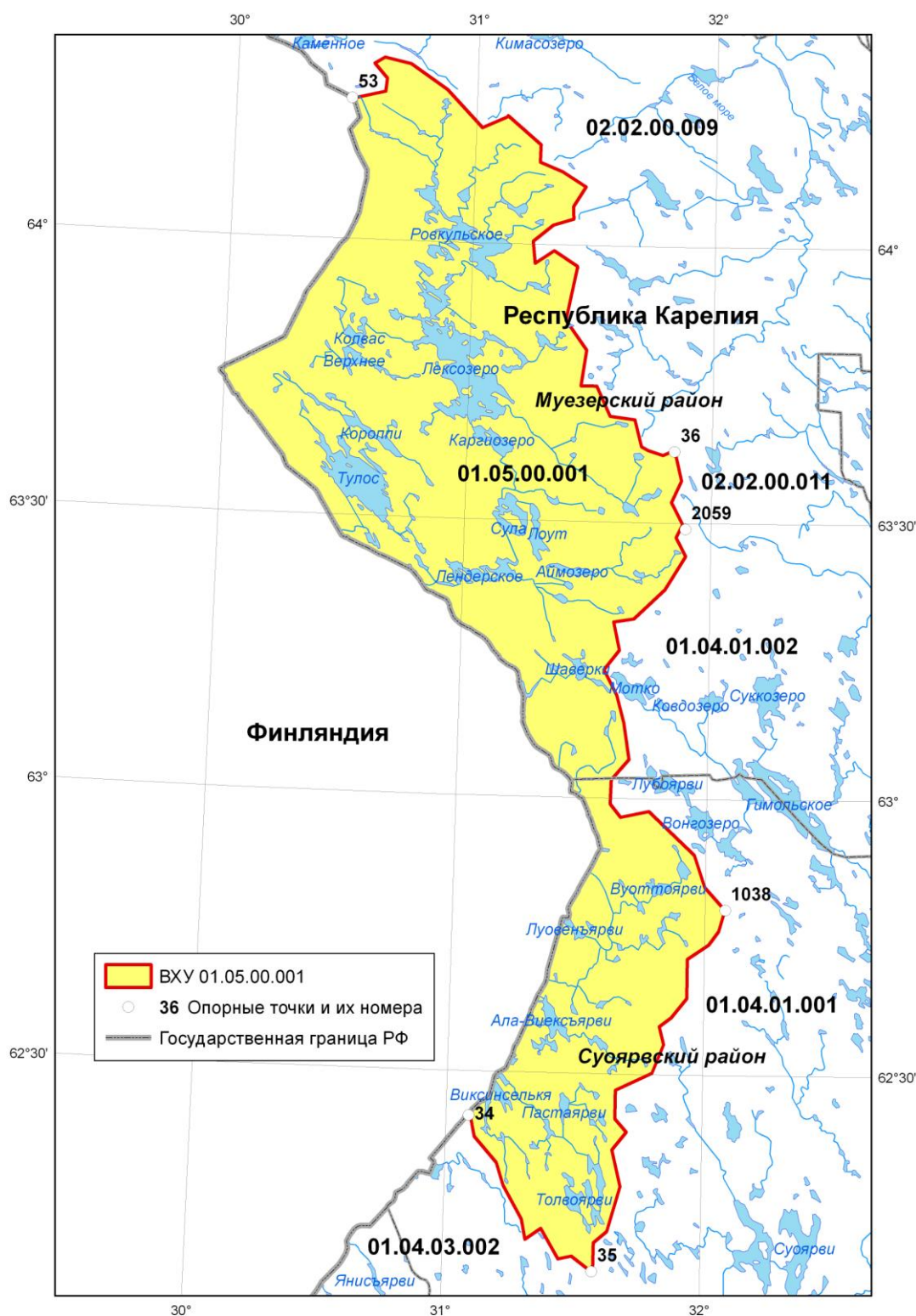


Рисунок 1.1 – Карта-схема водохозяйственного участка 01.05.00.001

Таблица 1.1 – Основные параметры водохозяйственного участка 01.05.00.001

БАЛТИЙСКИЙ БАСЕЙНОВЫЙ ОКРУГ											
№ п/п	Код ВХУ	Наименование водного объекта	Граничные створы				Место впадения реки	Площадь вод-ра, тыс.км <sup>2</sup>	Площадь ВХУ, тыс.км <sup>2</sup>	Субъекты РФ	Пункт методики в/х р-ния
			верхний		нижний						
			наимено- вание	км от устья	наимено- вание	км от устья					
01.05.00 Реки Карелии бассейна Балтийского моря (российская часть бассейнов)											
1	01.05.00.001	Реки Карелии бассейна Балтийского моря на границе РФ с Финляндией, включая оз. Лексозеро	-	-	-	-	Балтийское море	8,9	8,9	Республика Карелия	13.3, 25

## 2. Водохозяйственные балансы для характерных по водности лет

### 2.1 Водохозяйственные балансы по водохозяйственному участку

Таблица 2.1 – Водохозяйственный баланс ВХУ 01.05.00.001 50%-ной обеспеченности 1993 г. , млн.м<sup>3</sup>

Составляющие водохозяйственного баланса	Расчетные интервалы времени водохозяйственного года												год
	май	июнь	июль	август	сентябрь	октябрь	ноябрь	декабрь	январь	февраль	март	апрель	
<b>I. Приходная часть:</b>													
1. Объем стока, поступающий на расчетный ВХУ с вышележащих створов, W <sub>вх</sub>	0	0	0	0	0	0	0	0	0	0	0	0	0
2. Объем стока, формирующийся на расчетном ВХУ, W <sub>бок</sub> : в том числе:	435	587	470	372	281	290	314	240	188	158	122	155	3611
3. Объем возвратных вод на расчетный ВХУ (включая забранные из подземных источников), W <sub>вв</sub>	0.0011	0.0011	0.0011	0.0011	0.0011	0.0011	0.0011	0.0011	0.0011	0.0011	0.0011	0.0011	0.013
Всего по приходной части:	435	587	470	372	281	290	314	239	188	158	122	155	3611
<b>II. Расходная часть:</b>													
4. Потери на допю испарение и ледообраз. из водохр. (с учетом возврата воды от таяния снега), W <sub>исп</sub>	-	-	-	-	-	-	-	-	-	-	-	-	-
5. Водопотребление на ВХУ, W <sub>вдп</sub> :													
питьевое и хозяйственно-бытовое водоснабжение	-	-	-	-	-	-	-	-	-	-	-	-	-
производственное водоснабжение	-	-	-	-	-	-	-	-	-	-	-	-	-
лесная промышленность	0.0011	0.0011	0.0011	0.0011	0.0011	0.0011	0.0011	0.0011	0.0011	0.0011	0.0011	0.0011	0.013
сельскохозяйственное водоснабжение	-	-	-	-	-	-	-	-	-	-	-	-	-
рыбное хозяйство	-	-	-	-	-	-	-	-	-	-	-	-	-
прочие водопользователи	-	-	-	-	-	-	-	-	-	-	-	-	-
6. Комплексный попуск (экологический сток), в том числе:	226	267	218	136	109	100	107	112	92.9	79.8	79.9	80.5	1608
санитарно-экологический попуск	0	0	0	0	0	0	0	0	0	0	0	0	0
транспортный попуск	0	0	0	0	0	0	0	0	0	0	0	0	0
Итого, расчетные требования к стоку на ВХУ, W <sub>рт</sub>	226	267	218	136	109	100	108	112	92.9	79.8	79.9	80.5	1608
7. Результаты баланса, В:	209	320	252	236	172	190	206	128	95	78	42	75	2003
8. Дефицит водных ресурсов (-), Def	0	0	0	0	0	0	0	0	0	0	0	0	0
9. Резерв водных ресурсов (+), W <sub>рез</sub>	178	320	252	236	172	190	206	128	95.5	78.0	42.1	74.8	2003
10. Транзит стока на нижерасположенные ВХУ, W <sub>пс</sub>	435	587	470	372	281	290	314	239	188	158	122	155	3611

Таблица 2.2 – Водохозяйственный баланс ВХУ 01.05.00.001 75%-ной обеспеченности 1994 г. , млн.м<sup>3</sup>

Составляющие водохозяйственного баланса	Расчетные интервалы времени водохозяйственного года												
	май	июнь	июль	август	сентябрь	октябрь	ноябрь	декабрь	январь	февраль	март	апрель	год
I. Приходная часть:													
1. Объем стока, поступающий на расчетный ВХУ с вышележащих створов, W <sub>вх</sub>	0	0	0	0	0	0	0	0	0	0	0	0	0
2. Объем стока, формирующийся на расчетном ВХУ, W <sub>бок</sub> : в том числе:	383	434	341	215	198	264	277	236	214	185	148	183	3078
3. Объем возвратных вод на расчетный ВХУ (включая забранные из подземных источников), W <sub>вв</sub>	0.0011	0.0011	0.0011	0.0011	0.0011	0.0011	0.0011	0.0011	0.0011	0.0011	0.0011	0.0011	0.013
Всего по приходной части:	383	434	341	215	198	264	277	236	214	185	148	183	3079
II. Расходная часть:													
4. Потери на доп. испарение и ледобраз. из водохр. (с учетом возврата воды от таяния снега), W <sub>исп</sub>	0	0	0	0	0	0	0	0	0	0	0	0	0
5. Водопотребление на ВХУ, W <sub>вдп</sub> :													
питьевое и хозяйственно-бытовое водоснабжение	-	-	-	-	-	-	-	-	-	-	-	-	-
производственное водоснабжение	-	-	-	-	-	-	-	-	-	-	-	-	-
лесная промышленность	0.0011	0.0011	0.0011	0.0011	0.0011	0.0011	0.0011	0.0011	0.0011	0.0011	0.0011	0.0011	0.013
с/х водоснабжение	-	-	-	-	-	-	-	-	-	-	-	-	-
рыбное хозяйство	-	-	-	-	-	-	-	-	-	-	-	-	-
прочие водопользователи	-	-	-	-	-	-	-	-	-	-	-	-	-
6. Комплексный попуск (экологический сток), в том числе:	226	267	218	136	109	100	107	112	92.9	79.8	79.9	80.5	1608
санитарно-экологический попуск	0	0	0	0	0	0	0	0	0	0	0	0	0
транспортный попуск	0	0	0	0	0	0	0	0	0	0	0	0	0
Итого, расчетные требования к стоку на ВХУ, W <sub>рт</sub>	226	267	218	136	109	100	107	112	92.9	79.8	79.9	80.5	1608
7. Результаты баланса, В:	157	167	123	79	89	164	169	124	121	105.3	68.5	103	1470
8. Дефицит водных ресурсов (-), Def	0	0	0	0	0	0	0	0	0	0	0	0	0
9. Резерв водных ресурсов (+), W <sub>рез</sub>	157	167	123	79	89	164	169	124	121	105	68.5	103	1470
10. Транзит стока на нижерасположенные ВХУ, W <sub>пс</sub>	383	434	341	215	198	264	277	236	214	185	148	183	3078

Таблица 2.3 – Водохозяйственный баланс ВХУ 01.05.00.001 95%-ной обеспеченности 1999 г. , млн.м<sup>3</sup>

Составляющие водохозяйственного баланса	Расчетные интервалы времени водохозяйственного года												год
	май	июнь	июль	август	сентябрь	октябрь	ноябрь	декабрь	январь	февраль	март	апрель	
<b>I. Приходная часть:</b>													
1. Объем стока, поступающий на расчетный ВХУ с вышележащих створов, W <sub>вх</sub>	0	0	0	0	0	0	0	0	0	0	0	0	0
2. Объем стока, формирующийся на расчетном ВХУ, W <sub>бок</sub> : в том числе:	313	331	260	199	154	180	216	205	199	175	141	234	2608
3. Объем возвратных вод на расчетный ВХУ (включая забранные из подземных источников), W <sub>вв</sub>	0.0011	0.0011	0.0011	0.0011	0.0011	0.0011	0.0011	0.0011	0.0011	0.0011	0.0011	0.0011	0.013
Всего по приходной части:	313	331	260	199	154	180	216	205	199	175	141	234	2608
<b>II. Расходная часть:</b>													
4. Потери на доп. испарение и ледообраз. из водохранилищ (с учетом возврата воды от таяния снега), W <sub>исп</sub>	0	0	0	0	0	0	0	0	0	0	0	0	0
5. Водопотребление на ВХУ, W <sub>вдп</sub> :													
питьевое и хозяйственно-бытовое водоснабжение	-	-	-	-	-	-	-	-	-	-	-	-	-
производственное водоснабжение	-	-	-	-	-	-	-	-	-	-	-	-	-
лесная промышленность	0.0011	0.0011	0.0011	0.0011	0.0011	0.0011	0.0011	0.0011	0.0011	0.0011	0.0011	0.0011	0.013
сельскохозяйственное водоснабжение	-	-	-	-	-	-	-	-	-	-	-	-	-
рыбное хозяйство	-	-	-	-	-	-	-	-	-	-	-	-	-
прочие водопользователи	-	-	-	-	-	-	-	-	-	-	-	-	-
6. Комплексный попуск (экологический сток), в том числе:	226	267	218	136	109	100	107	112	92.9	79.8	79.9	80.5	1608
санитарно-экологический попуск	0	0	0	0	0	0	0	0	0	0	0	0	0
транспортный попуск	0	0	0	0	0	0	0	0	0	0	0	0	0
Итого, расчетные требования к стоку на ВХУ, W <sub>рт</sub>	226	267	218	136	109	100	107	112	92.9	79.8	79.9	80.5	1608
7. Результаты баланса, В:	87.0	64.7	42.0	62.4	45.2	80.4	109	93.2	106	95.6	60.9	153	999
8. Дефицит водных ресурсов (-), Def	0	0	0	0	0	0	0	0	0	0	0	0	0
9. Резерв водных ресурсов (+), W <sub>рез</sub>	87.0	64.7	42.0	62.4	45.2	80.4	109	93.2	106	95.6	60.9	153	999
10. Транзит стока на нижерасположенные ВХУ, W <sub>пс</sub>	313	331	260	199	154	180	216	205	199	175	141	234	2608

## 2.2 Водохозяйственные балансы бассейна р.Лендерка

Таблица 2.4 – Водохозяйственный баланс бассейна р. Лендерка 50%-ной обеспеченности 1993 г., млн.м<sup>3</sup>

Составляющие водохозяйственного баланса	Расчетные интервалы времени водохозяйственного года												
	май	июнь	июль	август	сентябрь	октябрь	ноябрь	декабрь	январь	февраль	март	апрель	год
<b>I. Приходная часть:</b>													
1. Объем стока, поступающий на расчетный ВХУ с вышележащих створов, W <sub>вх</sub>	0	0	0	0	0	0	0	0	0	0	0	0	0
2. Объем стока, формирующийся на расчетном ВХУ, W <sub>бок</sub> : в том числе:	179	242	194	153	116	119	129	98.8	77.7	65.1	50.3	64.0	1489
3. Объем возвратных вод на расчетный ВХУ (включая забранные из подземных источников), W <sub>вв</sub>	0.0011	0.0011	0.0011	0.0011	0.0011	0.0011	0.0011	0.0011	0.0011	0.0011	0.0011	0.0011	0.013
Всего по приходной части:	179	242	194	153	116	119	129	99	78	65	50	64	1489
<b>II. Расходная часть:</b>													
4. Потери на доп. испарение и ледообраз. из водохр. (с учетом возврата воды от таяния снега), W <sub>исп</sub>	0	0	0	0	0	0	0	0	0	0	0	0	0
5. Водопотребление на ВХУ, W <sub>вдп</sub> :													
питьевое и хозяйственно-бытовое водоснабжение	-	-	-	-	-	-	-	-	-	-	-	-	-
производственное водоснабжение	-	-	-	-	-	-	-	-	-	-	-	-	-
лесная промышленность	0.0011	0.0011	0.0011	0.0011	0.0011	0.0011	0.0011	0.0011	0.0011	0.0011	0.0011	0.0011	0.013
с/х водоснабжение	-	-	-	-	-	-	-	-	-	-	-	-	-
рыбное хозяйство	-	-	-	-	-	-	-	-	-	-	-	-	-
прочие водопользователи	-	-	-	-	-	-	-	-	-	-	-	-	-
6. Комплексный попуск (экологический сток), в том числе:	93.2	110	90.0	56.2	44.8	41.2	44.3	46.1	38.3	32.9	32.9	33.2	663
санитарно-экологический попуск	0	0	0	0	0	0	0	0	0	0	0	0	0
транспортный попуск	0	0	0	0	0	0	0	0	0	0	0	0	0
Итого, расчетные требования к стоку на ВХУ, W <sub>рт</sub>	93.2	110	90.0	56.2	44.8	41.2	44.3	46.1	38.3	32.9	32.9	33.2	663
7. Результаты баланса, В:	86.2	132	104	97.2	70.9	78.2	85.0	52.7	39.4	32.2	17.4	30.8	826
8. Дефицит водных ресурсов (-), Def	0	0	0	0	0	0	0	0	0	0	0	0	0
9. Резерв водных ресурсов (+), W <sub>рез</sub>	86	132	104	97.2	70.9	78.2	85.0	52.7	39.4	32.2	17.4	30.8	826
10. Транзит стока на нижерасположенные ВХУ, W <sub>пс</sub>	179	242	194	153	116	119	129	98.8	77.7	65.1	50.3	64.0	1489



Таблица 2.5 – Водохозяйственный баланс бассейна р. Лендерка 75%-ной обеспеченности 1994 г. , млн.м<sup>3</sup>

Составляющие водохозяйственного баланса	Расчетные интервалы времени водохозяйственного года												
	май	июнь	июль	август	сентябрь	октябрь	ноябрь	декабрь	январь	февраль	март	апрель	год
I. Приходная часть:													
1. Объем стока, поступающий на расчетный ВХУ с вышележащих створов, W <sub>вх</sub>	0	0	0	0	0	0	0	0	0	0	0	0	0
2. Объем стока, формирующийся на расчетном ВХУ, W <sub>бок</sub> : в том числе:	158	179	141	89	82	109	114	97.2	88.4	76.3	61.2	75.5	1269
3. Объем возвратных вод на расчетный ВХУ (включая забранные из подземных источников), W <sub>вв</sub>	0.0011	0.0011	0.0011	0.0011	0.0011	0.0011	0.0011	0.0011	0.0011	0.0011	0.0011	0.0011	0.013
Всего по приходной части:	158	179	141	89	82	109	114	97	88	76	61	76	1269
II. Расходная часть:													
4. Потери на доп. испарение и ледообраз. из водохр.(с учетом возврата воды от таяния снега), W <sub>исп</sub>	0	0	0	0	0	0	0	0	0	0	0	0	0
5. Водопотребление на ВХУ, W <sub>вдп</sub> :													
питьевое и хозяйственно-бытовое водоснабжение	-	-	-	-	-	-	-	-	-	-	-	-	-
производственное (промышленное) водоснабжение	-	-	-	-	-	-	-	-	-	-	-	-	-
лесная промышленность	0.0011	0.0011	0.0011	0.0011	0.0011	0.0011	0.0011	0.0011	0.0011	0.0011	0.0011	0.0011	0.013
сельскохозяйственное водоснабжение	-	-	-	-	-	-	-	-	-	-	-	-	-
рыбное хозяйство	-	-	-	-	-	-	-	-	-	-	-	-	-
прочие водопользователи	-	-	-	-	-	-	-	-	-	-	-	-	-
6. Комплексный попуск (экологический сток), в том числе:	93.2	110	90.0	56.2	44.8	41.2	44.3	46.1	38.3	32.9	32.9	33.2	663
санитарно-экологический попуск	0	0	0	0	0	0	0	0	0	0	0	0	0
транспортный попуск	0	0	0	0	0	0	0	0	0	0	0	0	0
Итого, расчетные требования к стоку на ВХУ, W <sub>рт</sub>	93.2	110	90.0	56.2	44.8	41.2	44.3	46.1	38.3	32.9	32.9	33.2	663
7. Результаты баланса, В:	64.6	69	51	32.4	36.8	67.6	69.8	51.1	50.1	43.4	28.3	42.4	606
8. Дефицит водных ресурсов (-), Def	0	0	0	0	0	0	0	0	0	0	0	0	0
9. Резерв водных ресурсов (+), W <sub>рез</sub>	64.6	69.0	50.8	32.4	36.8	67.6	69.8	51.1	50.1	43.4	28.3	42.4	606
10. Транзит стока на нижерасположенные ВХУ, W <sub>пс</sub>	158	179	141	89	82	109	114	97.2	88.4	76.3	61.2	75.5	1269

Таблица 2.6 – Водохозяйственный баланс бассейна р. Лендерка 95%-ной обеспеченности 1999 г. , млн.м<sup>3</sup>

Составляющие водохозяйственного баланса	Расчетные интервалы времени водохозяйственного года												
	май	июнь	июль	август	сентябрь	октябрь	ноябрь	декабрь	январь	февраль	март	апрель	год
I. Приходная часть:													
1. Объем стока, поступающий на расчетный ВХУ с вышележащих створов, W <sub>вх</sub>	0	0	0	0	0	0	0	0	0	0	0	0	0
2. Объем стока, формирующийся на расчетном ВХУ, W <sub>бок</sub> : в том числе:	129	137	107	82	63	74	89	84.5	82.0	72.3	58.1	96.4	1075
3. Объем возвратных вод на расчетный ВХУ (включая забранные из подземных источников), W <sub>вв</sub>	0.0011	0.0011	0.0011	0.0011	0.0011	0.0011	0.0011	0.0011	0.0011	0.0011	0.0011	0.0011	0.013
Всего по приходной части:	129	137	107	82	63	74	89	85	82	72	58	96	1075
II. Расходная часть:													
4. Потери на доп. испарение и ледообраз. из водохранилищ (с учетом возврата воды от таяния снега), W <sub>исп</sub>	0	0	0	0	0	0	0	0	0	0	0	0	0
5. Водопотребление на ВХУ, W <sub>вдп</sub> :													
питьевое и хозяйственно-бытовое водоснабжение	-	-	-	-	-	-	-	-	-	-	-	-	-
производственное (промышленное) водоснабжение	-	-	-	-	-	-	-	-	-	-	-	-	-
лесная промышленность	0.0011	0.0011	0.0011	0.0011	0.0011	0.0011	0.0011	0.0011	0.0011	0.0011	0.0011	0.0011	0.013
сельскохозяйственное водоснабжение	-	-	-	-	-	-	-	-	-	-	-	-	-
рыбное хозяйство	-	-	-	-	-	-	-	-	-	-	-	-	-
прочие водопользователи	-	-	-	-	-	-	-	-	-	-	-	-	-
6. Комплексный попуск (экологический сток), в том числе:	93.2	110	90.0	56.2	44.8	41.2	44.3	46.1	38.3	32.9	32.9	33.2	663
санитарно-экологический попуск	0	0	0	0	0	0	0	0	0	0	0	0	0
транспортный попуск	0	0	0	0	0	0	0	0	0	0	0	0	0
Итого, расчетные требования к стоку на ВХУ, W <sub>рт</sub>	93.2	110	90.0	56.2	44.8	41.2	44.3	46.1	38.3	32.9	32.9	33.2	663
7. Результаты баланса, В:	35.9	26.7	17.3	25.7	18.6	33.1	44.9	38.4	43.7	39.4	25.1	63.2	412
8. Дефицит водных ресурсов (-), Def	0	0	0	0	0	0	0	0	0	0	0	0	0
9. Резерв водных ресурсов (+), W <sub>рез</sub>	35.9	26.7	17.3	25.7	18.6	33.1	44.9	38.4	43.7	39.4	25.1	63.2	412
10. Транзит стока на нижерасположенные ВХУ, W <sub>пс</sub>	129	137	107	82	63	74	89	84.5	82.0	72.3	58.1	96.4	1075

### 3. Водохозяйственные балансы для группировок маловодных лет

Таблица 3.1 - Водохозяйственный баланс бассейна р.Лендерка за 1999-2000 г. в группировке маловодных лет 1999-2003 гг.

млн.м<sup>3</sup>

Составляющие водохозяйственного баланса	Расчетные интервалы времени водохозяйственного года												
	1999								2000				
	май	июнь	июль	август	сентябрь	октябрь	ноябрь	декабрь	январь	февраль	март	апрель	год
<b>I. Приходная часть:</b>													
1. Объем стока, поступающий на расчетный ВХУ с вышележащих створов, $W_{вх}$	0	0	0	0	0	0	0	0	0	0	0	0	0
2. Объем стока, формирующийся на расчетном, $W_{бок}$ ; в том числе:	129	137	107	82	63	74	89	84.5	82.0	67.7	64.3	93.3	1074
3. Объем возвратных вод на расчетный ВХУ (включая забранные из подземных источников), $W_{вв}$	0.0011	0.0011	0.0011	0.0011	0.0011	0.0011	0.0011	0.0011	0.0011	0.0011	0.0011	0.0011	0.013
Всего по приходной части:	129	137	107	82	63	74	89	85	82	68	64	93	1074
<b>II. Расходная часть:</b>													
4. Потери на доп. испарение и ледообразование из водопр), $W_{исп}$	0	0	0	0	0	0	0	0	0	0	0	0	0
5. Водопотребление на ВХУ, $W_{вдп}$ :													
питьевое и хозяйственно-бытовое водоснабжение	-	-	-	-	-	-	-	-	-	-	-	-	-
производственное водоснабжение	-	-	-	-	-	-	-	-	-	-	-	-	-
лесная промышленность	0.0011	0.0011	0.0011	0.0011	0.0011	0.0011	0.0011	0.0011	0.0011	0.0011	0.0011	0.0011	0.013
сельско-хозяйственное водоснабжение	-	-	-	-	-	-	-	-	-	-	-	-	-
рыбное хозяйство	-	-	-	-	-	-	-	-	-	-	-	-	-
прочие водопользователи	-	-	-	-	-	-	-	-	-	-	-	-	-
6. Комплексный попуск (экологический сток), в том числе:	93.2	110	90.0	56.2	44.8	41.2	44.3	46.1	38.3	32.9	32.9	33.2	663
санитарно-экологический попуск	0	0	0	0	0	0	0	0	0	0	0	0	0
транспортный попуск	0	0	0	0	0	0	0	0	0	0	0	0	0
Итого, расчетные требования к стоку на ВХУ, $W_{рт}$	93.2	110	90.0	56.2	44.8	41.2	44.3	46.1	38.3	32.9	32.9	33.2	663
<b>7. Результаты баланса, В:</b>	<b>35.9</b>	<b>26.7</b>	<b>17.3</b>	<b>25.7</b>	<b>18.6</b>	<b>33.1</b>	<b>44.9</b>	<b>38.4</b>	<b>43.7</b>	<b>34.8</b>	<b>31.3</b>	<b>60.1</b>	<b>411</b>
8. Дефицит водных ресурсов (-), Def	0	0	0	0	0	0	0	0	0	0	0	0	0
9. Резерв водных ресурсов (+), $W_{рез}$	35.9	26.7	17.3	25.7	18.6	33.1	44.9	38.4	43.7	34.8	31.3	60.1	411
10. Транзит стока на нижерасположенные ВХУ, $W_{пс}$	129	137	107	82	63	74	89	84.5	82.0	67.7	64.3	93.3	1074

Таблица 3.2 - Водохозяйственный баланс бассейна р.Лендерка за 2000-2001 г. в группировке маловодных лет 1999-2003 гг.

Составляющие водохозяйственного баланса	млн.м <sup>3</sup>												
	Расчетные интервалы времени водохозяйственного года												
	2000								2001				
	май	июнь	июль	август	сентябрь	октябрь	ноябрь	декабрь	январь	февраль	март	апрель	год
I. Приходная часть:													
1. Объем стока, поступающий на расчетный ВХУ с вышележащих створов, W <sub>вх</sub>	0	0	0	0	0	0	0	0	0	0	0	0	0
2. Объем стока, формирующийся на расчетном ВХУ, W <sub>бок</sub> : в том числе:	184	147	110	94	82	67	70	83.0	78.3	61.1	53.0	63.5	1093
3. Объем возвратных вод на расчетный ВХУ (включая забранные из подземных источников), W <sub>вв</sub>	0.0011	0.0011	0.0011	0.0011	0.0011	0.0011	0.0011	0.0011	0.0011	0.0011	0.0011	0.0011	0.013
Всего по приходной части:	184	147	110	94	82	67	70	83	78	61	53	63	1093
II. Расходная часть:													
4. Потери на доп. испарение и ледообразование из водоохр. (с учетом возврата воды от таяния снега), W <sub>исп</sub>	0	0	0	0	0	0	0	0	0	0	0	0	0
5. Водопотребление на ВХУ, W <sub>вдп</sub> :													
питьевое и хозяйственно-бытовое водоснабжение	-	-	-	-	-	-	-	-	-	-	-	-	-
производственное водоснабжение	-	-	-	-	-	-	-	-	-	-	-	-	-
лесная промышленность	0.0011	0.0011	0.0011	0.0011	0.0011	0.0011	0.0011	0.0011	0.0011	0.0011	0.0011	0.0011	0.013
сельско-хозяйственное водоснабжение	-	-	-	-	-	-	-	-	-	-	-	-	-
рыбное хозяйство	-	-	-	-	-	-	-	-	-	-	-	-	-
прочие водопользователи	-	-	-	-	-	-	-	-	-	-	-	-	-
6. Комплексный попуск (экологический сток), в том числе:	93.2	110	90.0	56.2	44.8	41.2	44.3	46.1	38.3	32.9	32.9	33.2	663
санитарно-экологический попуск	0	0	0	0	0	0	0	0	0	0	0	0	0
транспортный попуск	0	0	0	0	0	0	0	0	0	0	0	0	0
Итого, расчетные требования к стоку на ВХУ, W <sub>рт</sub>	93.2	110	90.0	56.2	44.8	41.2	44.3	46.1	38.3	32.9	32.9	33.2	663
7. Результаты баланса, В:	91.1	36.8	20.4	37.5	37.1	26.0	25.9	37.0	40.0	28.2	20.0	30.3	430
8. Дефицит водных ресурсов (-), Def	0	0	0	0	0	0	0	0	0	0	0	0	0
9. Резерв водных ресурсов (+), W <sub>рез</sub>	91.1	36.8	20.4	37.5	37.1	26.0	25.9	37.0	40.0	28.2	20.0	30.3	430
10. Транзит стока на нижерасположенные ВХУ, W <sub>пс</sub>	184	147	110	94	82	67	70	83.0	78.3	61.1	53.0	63.5	1093

Таблица 3.3 - Водохозяйственный баланс бассейна р.Лендерка за 2001-2002 г. в группировке маловодных лет 1999-2003 гг.

млн.м<sup>3</sup>

Составляющие водохозяйственного баланса	Расчетные интервалы времени водохозяйственного года												
	2001								2002				
	май	июнь	июль	август	сентябрь	октябрь	ноябрь	декабрь	январь	февраль	март	апрель	год
<b>I. Приходная часть:</b>													
1. Объем стока, поступающий на расчетный ВХУ с вышележащих створов, W <sub>вх</sub>	0	0	0	0	0	0	0	0	0	0	0	0	0
2. Объем стока, формирующийся на расчетном ВХУ, W <sub>бок</sub> : в том числе:	143	129	93	71	57	63	66	58.8	48.9	38.4	39.3	41.8	848
3. Объем возвратных вод на расчетный ВХУ (включая забранные из подземных источников), W <sub>вв</sub>	0.0011	0.0011	0.0011	0.0011	0.0011	0.0011	0.0011	0.0011	0.0011	0.0011	0.0011	0.0011	0.013
Всего по приходной части (располагаемые ресурсы):	143	129	93	71	57	63	66	59	49	38	39	42	848
<b>II. Расходная часть:</b>													
4. Потери на доп. испарение и ледообразование из водоохр. (с учетом возврата воды от таяния снега), W <sub>исп</sub>	0	0	0	0	0	0	0	0	0	0	0	0	0
5. Водопотребление на ВХУ, W <sub>вдп</sub> :													
питьевое и хозяйственно-бытовое водоснабжение	-	-	-	-	-	-	-	-	-	-	-	-	-
производственное водоснабжение	-	-	-	-	-	-	-	-	-	-	-	-	-
лесная промышленность	0.0011	0.0011	0.0011	0.0011	0.0011	0.0011	0.0011	0.0011	0.0011	0.0011	0.0011	0.0011	0.013
сельско-хозяйственное водоснабжение	-	-	-	-	-	-	-	-	-	-	-	-	-
рыбное хозяйство	-	-	-	-	-	-	-	-	-	-	-	-	-
прочие водопользователи	-	-	-	-	-	-	-	-	-	-	-	-	-
6. Комплексный попуск (экологический сток), в том числе:	93.2	110	90.0	56.2	44.8	41.2	44.3	46.1	38.3	32.9	32.9	33.2	663
санитарно-экологический попуск	0	0	0	0	0	0	0	0	0	0	0	0	0
транспортный попуск	0	0	0	0	0	0	0	0	0	0	0	0	0
Итого, расчетные требования к стоку на ВХУ, W <sub>рт</sub>	93.2	110	90.0	56.2	44.8	41.2	44.3	46.1	38.3	32.9	32.9	33.2	663
7. Результаты баланса, В:	49.8	18.7	2.6	14.8	11.8	21.5	22.0	12.7	10.6	5.5	6.3	8.6	185
8. Дефицит водных ресурсов (-), Def	0	0	0	0	0	0	0	0	0	0	0	0	0
9. Резерв водных ресурсов (+), W <sub>рез</sub>	49.8	18.7	2.6	14.8	11.8	21.5	22.0	12.7	10.6	5.5	6.3	8.6	185
10. Транзит стока на нижерасположенные ВХУ, W <sub>пс</sub>	143	129	93	71	57	63	66	58.8	48.9	38.4	39.3	41.8	848

Таблица 3.4 - Водохозяйственный баланс бассейна р.Лендерка за 2002-2003 г. в группировке маловодных лет 1999-2003 гг.

млн.м<sup>3</sup>

Составляющие водохозяйственного баланса	Расчетные интервалы времени водохозяйственного года												
	2002								2003				
	май	июнь	июль	август	сентябрь	октябрь	ноябрь	декабрь	январь	февраль	март	апрель	год
I. Приходная часть:													
1. Объем стока, поступающий на расчетный ВХУ с вышележащих створов, W <sub>вх</sub>	0	0	0	0	0	0	0	0	0	0	0	0	0
2. Объем стока, формирующийся на расчетном ВХУ, W <sub>бок</sub> : в том числе:	125	95	75	60	44	37	30	26.0	23.4	21.1	22.3	26.2	585
3. Объем возвратных вод на расчетный ВХУ (включая забранные из подземных источников), W <sub>вв</sub>	0.0011	0.0011	0.0011	0.0011	0.0011	0.0011	0.0011	0.0011	0.0011	0.0011	0.0011	0.0011	0.013
Всего по приходной части:	125	95	75	60	44	37	30	26	23	21	22	26	585
II. Расходная часть:													
4. Потери на доп. испарение и ледообразование из водопр. (с учетом возврата воды от таяния снега), W <sub>исп</sub>	0	0	0	0	0	0	0	0	0	0	0	0	0
5. Водопотребление на ВХУ, W <sub>вдп</sub> :													
питьевое и хозяйственно-бытовое водоснабжение	-	-	-	-	-	-	-	-	-	-	-	-	-
производственное (промышленное) водоснабжение	-	-	-	-	-	-	-	-	-	-	-	-	-
лесная промышленность	0.0011	0.0011	0.0011	0.0011	0.0011	0.0011	0.0011	0.0011	0.0011	0.0011	0.0011	0.0011	0.013
сельско-хозяйственное водоснабжение	-	-	-	-	-	-	-	-	-	-	-	-	-
рыбное хозяйство	-	-	-	-	-	-	-	-	-	-	-	-	-
прочие водопользователи	-	-	-	-	-	-	-	-	-	-	-	-	-
6. Комплексный попуск (экологический сток), в том числе:	93.2	110	90.0	56.2	44.8	41.2	44.3	46.1	38.3	32.9	32.9	33.2	663
санитарно-экологический попуск	0	0	0	0	0	0	0	0	0	0	0	0	0
транспортный попуск	0	0	0	0	0	0	0	0	0	0	0	0	0
Итого, расчетные требования к стоку на ВХУ, W <sub>рт</sub>	93.2	110	90.0	56.2	44.8	41.2	44.3	46.1	38.3	32.9	32.9	33.2	663
7. Результаты баланса, В:	32.1	-14.5	-14.5	3.3	-1.2	-3.8	-14.8	-20.1	-14.9	-11.8	-10.6	-7.0	-78
8. Дефицит водных ресурсов (-), Def	0	0	0	0	0	0	0	0	0	0	0	0	0
9. Резерв водных ресурсов (+), W <sub>рез</sub>	32.1	-14.5	-14.5	3.3	-1.2	-3.8	-14.8	-20.1	-14.9	-11.8	-10.6	-7.0	-78
10. Транзит стока на нижерасположенные ВХУ, W <sub>пс</sub>	125	95	75	60	44	37	30	26.0	23.4	21.1	22.3	26.2	585

Таблица 3.5 - Водохозяйственный баланс бассейна р.Лендерка за 2003-2004 г. в группировке маловодных лет 1999-2003 гг.

млн.м<sup>3</sup>

Составляющие водохозяйственного баланса	Расчетные интервалы времени водохозяйственного года												
	2003								2004				
	май	июнь	июль	август	сентябрь	октябрь	ноябрь	декабрь	январь	февраль	март	апрель	год
I. Приходная часть:													
1. Объем стока, поступающий на расчетный ВХУ с вышележащих створов, W <sub>вх</sub>	0	0	0	0	0	0	0	0	0	0	0	0	0
2. Объем стока, формирующийся на расчетном ВХУ, W <sub>бок</sub> : в том числе:	105	153	137	108	82	93	109	106	88.1	61.6	47.1	38.1	1127
3. Объем возвратных вод на расчетный ВХУ (включая забранные из подземных источников), W <sub>вв</sub>	0.0011	0.0011	0.0011	0.0011	0.0011	0.0011	0.0011	0.0011	0.0011	0.0011	0.0011	0.0011	0.013
Всего по приходной части:	105	153	137	108	82	93	109	106	88	62	47	38	1127
II. Расходная часть:													
4. Потери на доп. испарение и ледообразование из водохр.(с учетом возврата воды от таяния снега), W <sub>исп</sub>	0	0	0	0	0	0	0	0	0	0	0	0	0
5. Водопотребление на ВХУ, W <sub>вдп</sub> :													
питьевое и хозяйственно-бытовое водоснабжение	-	-	-	-	-	-	-	-	-	-	-	-	-
производственное водоснабжение	-	-	-	-	-	-	-	-	-	-	-	-	-
лесная промышленность	0.0011	0.0011	0.0011	0.0011	0.0011	0.0011	0.0011	0.0011	0.0011	0.0011	0.0011	0.0011	0.013
сельско-хозяйственное водоснабжение	-	-	-	-	-	-	-	-	-	-	-	-	-
рыбное хозяйство	-	-	-	-	-	-	-	-	-	-	-	-	-
прочие водопользователи	-	-	-	-	-	-	-	-	-	-	-	-	-
6. Комплексный попуск (экологический сток), в том числе:	93.2	110	90.0	56.2	44.8	41.2	44.3	46.1	38.3	32.9	32.9	33.2	663
санитарно-экологический попуск	0	0	0	0	0	0	0	0	0	0	0	0	0
транспортный попуск	0	0	0	0	0	0	0	0	0	0	0	0	0
Итого, расчетные требования к стоку на ВХУ, W <sub>рт</sub>	93.2	110	90.0	56.2	44.8	41.2	44.3	46.1	38.3	32.9	32.9	33.2	663
7. Результаты баланса, В:	11.8	42.8	47.4	51.7	37.1	51.7	64.3	59.5	49.8	28.7	14.2	4.9	464
8. Дефицит водных ресурсов (-), Def	0	0	0	0	0	0	0	0	0	0	0	0	0
9. Резерв водных ресурсов (+), W <sub>рез</sub>	11.8	42.8	47.4	51.7	37.1	51.7	64.3	59.5	49.8	28.7	14.2	4.9	464
10. Транзит стока на нижерасположенные ВХУ, W <sub>лс</sub>	105	153	137	108	82	93	109	105.5	88.1	61.6	47.1	38.1	1127

#### 4. Балансы загрязняющих веществ

Таблица 4.1 -Баланс загрязняющих веществ р.Лендерка (в пределах Республики Карелия) в год, близкий к 50%-ной обеспеченности годового стока

Расход	Приход	Ингредиенты, тонн/год						
		ХПК	БПК5	Азот нитритный	Фосфор минеральный	Железо общее	Медь	Нефте-продукты
	Приток с вышележащих участков	0	0	0	0	0	0	0
	Боковой приток	38477	1010	1.49	4.46	327	4.46	14.9
	Сточные воды	-	-	-	-	-	-	-
	Итого	38477	1010	1.49	4.46	327	4.46	14.9
Сток в замыкающем створе		38477	1010	1.49	4.46	327	4.46	14.9
Невязка баланса, абс., тонн		0	0	0	0	0	0	0
Невязка баланса, отн., %		0	0	0	0	0	0	0

16

Таблица 4.2 - Баланс загрязняющих веществ ВХУ 01.05.00.001 (реки Карелии на границе РФ с Финляндией (включая бассейн оз. Лексозеро) в год, близкий к 50%-ной обеспеченности годового стока

Расход	Приход	Ингредиенты, тонн/год						
		ХПК	БПК5	Азот нитритный	Фосфор минеральный	Железо общее	Медь	Нефте-продукты
	Приток с вышележащих участков	0	0	0	0	0	0	0
	Боковой приток	93520	2455	3.61	10.8	794	10.8	36.1
	Сточные воды	-	-	-	-	-	-	-
	Итого	93520	2455	3.61	10.8	794	10.8	36.1
Сток в замыкающем створе		93520	2455	3.61	10.8	794	10.8	36.1
Невязка баланса, абс., тонн		0	0	0	0	0	0	0
Невязка баланса, отн., %		0	0	0	0	0	0	0



Таблица 4.3 - Баланс загрязняющих веществ р.Лендерка (в пределах Республики Карелия) в год, близкий к 75%-ной обеспеченности годового стока

Расход	Приход	Ингредиенты, тонн/год						
		ХПК	БПК5	Азот нитритный	Фосфор минеральный	Железо общее	Медь	Нефте-продукты
	Приток с вышележащих участков	0	0	0	0	0	0	0
	Боковой приток	32855	863	1.27	3.81	279	3.81	12.7
	Сточные воды	-	-	-	-	-	-	-
	Итого	32855	863	1.27	3.81	279	3.81	12.7
Сток в замыкающем створе		32855	863	1.27	3.81	279	3.81	12.7
Невязка баланса, абс., тонн		0	0	0	0	0	0	0
Невязка баланса, отн., %		0	0	0	0	0	0	0

Таблица 4.4 - Баланс загрязняющих веществ ВХУ 01.05.00.001 (реки Карелии на границе РФ с Финляндией (включая бассейн оз. Лексозеро) в год, близкий к 75%-ной обеспеченности годового стока

Расход	Приход	Ингредиенты, тонн/год						
		ХПК	БПК5	Азот нитритный	Фосфор минеральный	Железо общее	Медь	Нефте-продукты
	Приток с вышележащих участков	0	0	0	0	0	0	0
	Боковой приток	79733	2093	3.08	9.24	677	9.24	30.8
	Сточные воды	-	-	-	-	-	-	-
	Итого	79733	2093	3.08	9.24	677	9.24	30.8
Сток в замыкающем створе		79733	2093	3.08	9.24	677	9.24	30.8
Невязка баланса, абс., тонн		0	0	0	0	0	0	0
Невязка баланса, отн., %		0	0	0	0	0	0	0

Таблица 4.5 - Баланс загрязняющих веществ р.Лендерка (в пределах Республики Карелия) в год, близкий к 95%-ной обеспеченности годового стока

Расход	Приход	Ингредиенты, тонн/год						
		ХПК	БПК5	Азот нитритный	Фосфор минеральный	Железо общее	Медь	Нефте- продукты
	Приток с вышележащих участков	0	0	0	0	0	0	0
	Боковой приток	27818	730	1.07	3.22	236	3.22	10.7
	Сточные воды	-	-	-	-	-	-	-
	Итого	27818	730	1.07	3.22	236	3.22	10.7
Сток в замыкающем створе		27818	730	1.07	3.22	236	3.22	10.7
Невязка баланса, абс., тонн		0	0	0	0	0	0	0
Невязка баланса, отн., %		0	0	0	0	0	0	0

Таблица 4.6 - Баланс загрязняющих веществ ВХУ 01.05.00.001 (реки Карелии на границе РФ с Финляндией (включая бассейн оз. Лексозеро)) в год, близкий к 95%-ной обеспеченности годового стока

Расход	Приход	Ингредиенты, тонн/год						
		ХПК	БПК 5	Азот нитритный	Фосфор минеральный	Железо общее	Медь	Нефте- продукты
	Приток с вышележащих участков	0	0	0	0	0	0	0
	Боковой приток	67535	1773	2.61	7.82	574	7.82	26.1
	Сточные воды	-	-	-	-	-	-	-
	Итого	67535	1773	2.61	7.82	574	7.82	26.1
Сток в замыкающем створе		67535	1773	2.61	7.82	574	7.82	26.1
Невязка баланса, абс., тонн		0	0	0	0	0	0	0
Невязка баланса, отн., %		0	0	0	0	0	0	0

## 5. Балансы загрязняющих веществ на перспективу

Таблица 5.1 - Баланс загрязняющих веществ ВХУ 01.05.00.001 (реки Карелии на границе РФ с Финляндией, включая бассейн оз. Лексозеро) в год близкий к 95% обеспеченности годового стока на перспективу с учетом НДСхим

Расход	Приход	Ингредиенты, тонн/год						
		ХПК	БПК5	Азот нитритный	Фосфор минеральный	Железо общее	Медь	Нефте-продукты
	Приток с вышележащих участков	0	0	0	0	0	0	0
	Боковой приток	67535	5215	52.2	391	574	7.82	130
	Сточные воды	-	-	-	-	-	-	-
	Итого	67535	5215	52.2	391	574	7.82	130
Сток в замыкающем створе		67535	5215	52.2	391	574	7.82	130
Невязка баланса, абс., тонн		0	0	0	0	0	0	0
Невязка баланса, отн., %		0	0	0	0	0	0	0

Таблица 5.2 - Баланс загрязняющих веществ р.Лендерка (в пределах Республики Карелия) в год близкий к 95%-ной обеспеченности годового стока на перспективу с учетом НДСхим

Расход	Приход	Ингредиенты, тонн/год						
		ХПК	БПК5	Азот нитритный	Фосфор минеральный	Железо общее	Медь	Нефте-продукты
	Приток с вышележащих участков	0	0	0	0	0	0	0
	Боковой приток	27818	2148	21.5	161	236	3.22	53.7
	Сточные воды	-	-	-	-	-	-	-
	Итого	27818	2148	21.5	161	236	3.22	53.7
Сток в замыкающем створе		27818	2148	21.5	161	236	3.22	53.7
Невязка баланса, абс., тонн		0	0	0	0	0	0	0
Невязка баланса, отн., %		0	0	0	0	0	0	0