

УТВЕРЖДЕНА

Приказом Невско-Ладожского
бассейнового водного управления
Федерального агентства
водных ресурсов
от « 09 » сентября 2014 г. № 120

**СХЕМА КОМПЛЕКСНОГО ИСПОЛЬЗОВАНИЯ И ОХРАНЫ
ВОДНЫХ ОБЪЕКТОВ КАРЕЛИИ БАССЕЙНА БАЛТИЙСКОГО
МОРЯ (РОССИЙСКАЯ ЧАСТЬ БАССЕЙНОВ)
(КОД 01.05.00)**

Книга 5

**Лимиты и квоты на забор воды из водных объектов и сброс сточных вод в
водные объекты Карелии бассейна Балтийского моря (российская часть
бассейнов)**

Содержание

1. ВОДОХОЗЯЙСТВЕННОЕ РАЙОНИРОВАНИЕ ТЕРРИТОРИИ.....	3
2. ЛИМИТЫ ЗАБОРА (ИЗЪЯТИЯ) ВОДНЫХ РЕСУРСОВ ИЗ РЕК КАРЕЛИИ БАССЕЙНА БАЛТИЙСКОГО МОРЯ И СБРОСА СТОЧНЫХ ВОД, СООТВЕТСТВУЮЩИЕ НОРМАТИВАМ КАЧЕСТВА	5
3. КВОТЫ ЗАБОРА (ИЗЪЯТИЯ) ВОДНЫХ РЕСУРСОВ ИЗ РЕК КАРЕЛИИ БАССЕЙНА БАЛТИЙСКОГО МОРЯ И СБРОСА СТОЧНЫХ ВОД, СООТВЕТСТВУЮЩИЕ НОРМАТИВАМ КАЧЕСТВА	6
СПИСОК ИСПОЛЬЗОВАННЫХ ИСТОЧНИКОВ	7

1. Водохозяйственное районирование территории

Карта-схема водохозяйственного участка 01.05.00.001 (реки Карелии бассейна Балтийского моря на границе РФ с Финляндией, включая оз. Лексозеро) приведена на рисунке 1.1. Основные параметры водохозяйственного участка 01.05.00.001 приведены в таблице 1.1.

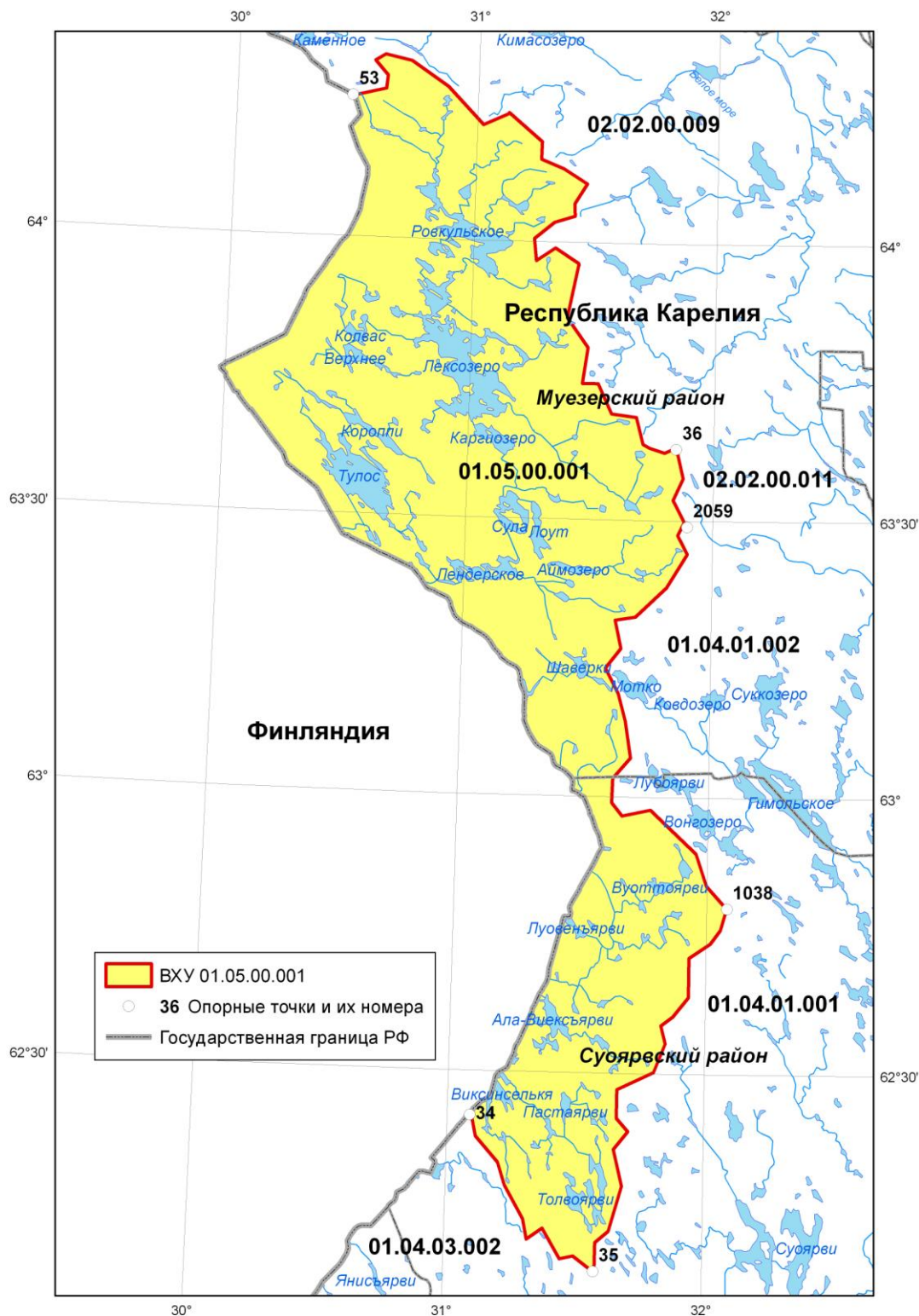


Рисунок 1.1 – Карта-схема водохозяйственного участка 01.05.00.001

Таблица 1.1 – Основные параметры водохозяйственного участка 01.05.00.001

БАЛТИЙСКИЙ БАСЕЙНОВЫЙ ОКРУГ											
№ п/п	Код ВХУ	Наименование водного объекта	Граничные створы				Место впадения реки	Площадь вод-ра, тыс.км ²	Площадь ВХУ, тыс.км ²	Субъекты РФ	Пункт методики в/х р-ния
			верхний		нижний						
			наимено- вание	км от устья	наимено- вание	км от устья					
01.05.00 Реки Карелии бассейна Балтийского моря (российская часть бассейнов)											
1	01.05.00.001	Реки Карелии бассейна Балтийского моря на границе РФ с Финляндией, включая оз. Лексозеро	-	-	-	-	Балтийское море	8,9	8,9	Республика Карелия	13.3, 25

2. Лимиты забора (изъятия) водных ресурсов из рек Карелии бассейна Балтийского моря и сброса сточных вод, соответствующие нормативам качества

Таблица 2.1 – Лимит забора (изъятия) водных ресурсов, в границах речных бассейнов и ВХУ в условиях водности года 95%-ной обеспеченности объема речного стока

Наименование бассейна, код ВХУ	Наименование водного объекта	Лимиты забора (изъятия) водных ресурсов, млн.м ³ /год
бассейн	р.Лендерка в границах ВХУ 01.05.00.001	130
01.05.00.001	(реки Карелии на границе РФ с Финляндией (включая бассейн оз.Лексозеро)	316

Таблица 2.2 – Лимиты сброса сточных вод, соответствующие нормативам качества, в границах речных бассейнов, подбассейнов и РВП в условиях водности года 95%-ной обеспеченности объема речного стока

Наименование бассейна, код ВХУ	Наименование водного объекта	Лимиты сброса сточных вод, млн.м ³ /год
бассейн	р.Лендерка в границах ВХУ 01.05.00.001	130
01.05.00.001	(реки Карелии на границе РФ с Финляндией (включая бассейн оз.Лексозеро)	316

3. Квоты забора (изъятия) водных ресурсов из рек Карелии бассейна Балтийского моря и сброса сточных вод, соответствующие нормативам качества

Таблица 3.1 – Квоты забора (изъятия) водных ресурсов, в границах бассейна р. Лендерка и ВХУ 01.05.00.001 (РФ) для условий водности года 95%-ной обеспеченности объема речного стока

Наименование бассейна, код ВХУ	Наименование бассейна, ВХУ	Квоты забора (изъятия) водных ресурсов, млн.м ³ /год
бассейн	р.Лендерка	130
01.05.00.001	реки Карелии бассейна Балтийского моря (российская часть бассейнов)	316

Таблица 3.2 – Квоты сброса сточных вод в границах речного бассейна р.Лендерка и ВХУ 01.05.00.001 в условиях водности года 95%-ной обеспеченности объема речного стока

Наименование бассейна, код ВХУ	Наименование бассейна, ВХУ	Квоты сброса сточных вод, млн.м ³ /год
-	бассейн р.Лендерка	130
01.05.00.001	реки Карелии бассейна Балтийского моря (российская часть бассейнов)	316

Список использованных источников

Методические указания по разработке нормативов допустимого воздействия на водные объекты. - Приказ МПР России от 12.12.2007 № 328

Методические указания по разработке схем комплексного использования и охраны водных объектов. - Приказ МПР России от 04.07.2007 № 169

Методические указания по установлению квот забора (изъятия) водных ресурсов из водного объекта и квот сброса сточных вод, соответствующих нормативам качества, в границах речных бассейнов, подбассейнов и водохозяйственных участков при различных условиях водности...- Проект приказа МПР России, 2010 г.

О гидрографическом и водохозяйственном районировании территории Российской Федерации и утверждении границ бассейновых округов. - Постановление Правительства РФ от 30.11.2006 № 728

О лимитах (предельных объемах) и квотах забора (изъятия) водных ресурсов из водного объекта и сброса сточных вод. - Постановление Правительства РФ от 10.03.2009 № 223

Об установлении лимитов (предельных объемов) и квот забора (изъятия) водных ресурсов из водного объекта и сброса сточных вод на период с 2010 по 2012 год. - Приказ Росводресурсов от 25.02.2010 № 32

Об утверждении границ бассейновых округов. - Приказ МПР России от 11.10.2007 № 265

Об утверждении границ бассейновых округов. - Приказ Росводресурсов от 31.07.2008 № 161

Об утверждении Методики водохозяйственного районирования территории Российской Федерации. - Приказ МПР России от 25.04.2007 № 111.

Об утверждении Методики расчета водохозяйственных балансов водных объектов. - Приказ МПР России от 30.11.2007 № 314.