

**Приложение 1  
к Схеме комплексного использования  
и охраны водных объектов Карелии  
бассейна Балтийского моря  
(российская часть бассейнов),  
утвержденной приказом Невско-Ладожского  
бассейнового водного управления  
Федерального агентства водных ресурсов  
от « 09 » сентября 2014 г. № 120**

## **АТЛАС**

**ситуационных, оценочных, исполнительных  
и прогнозных карт**

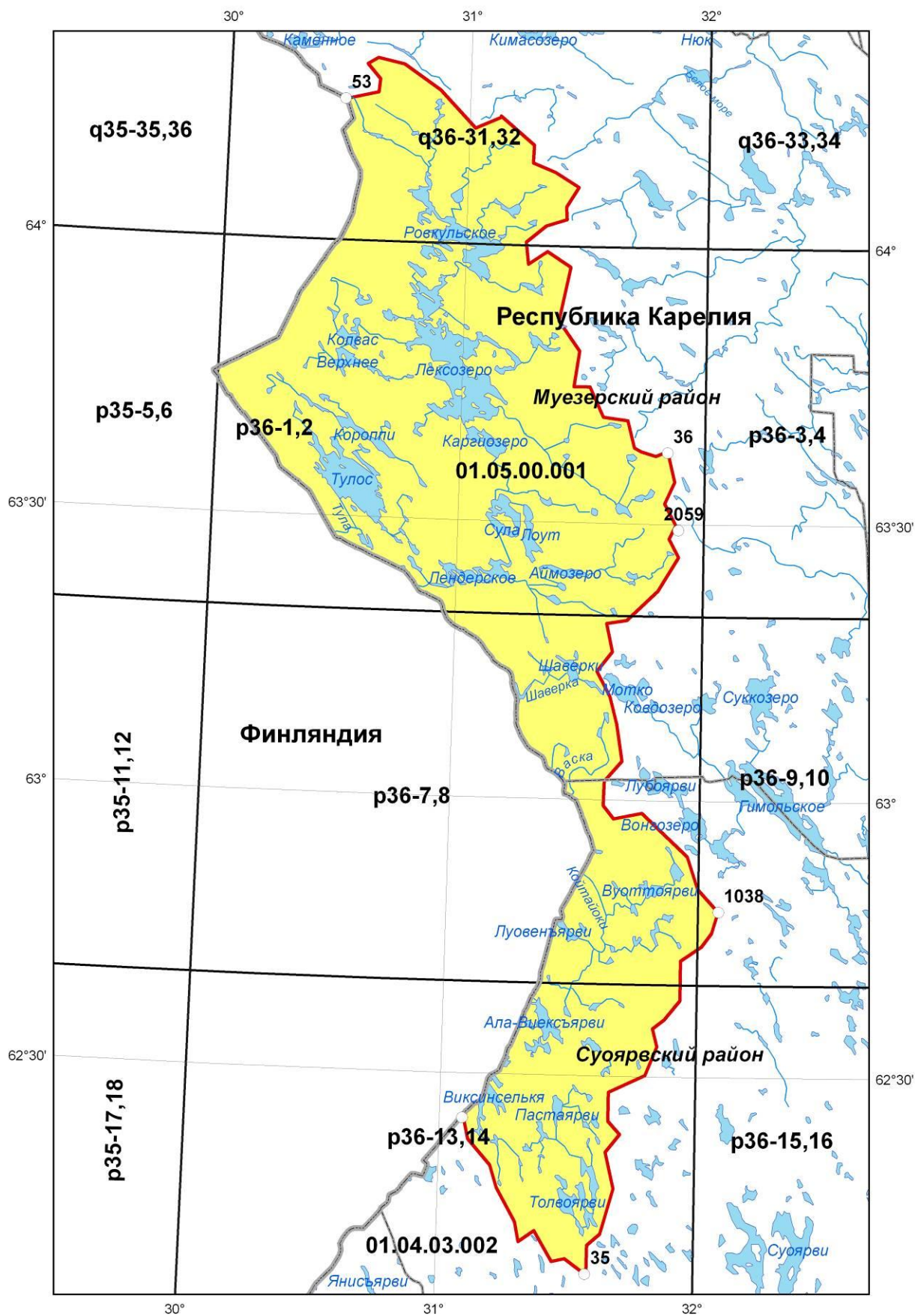
**Санкт-Петербург, 2014**

## Содержание

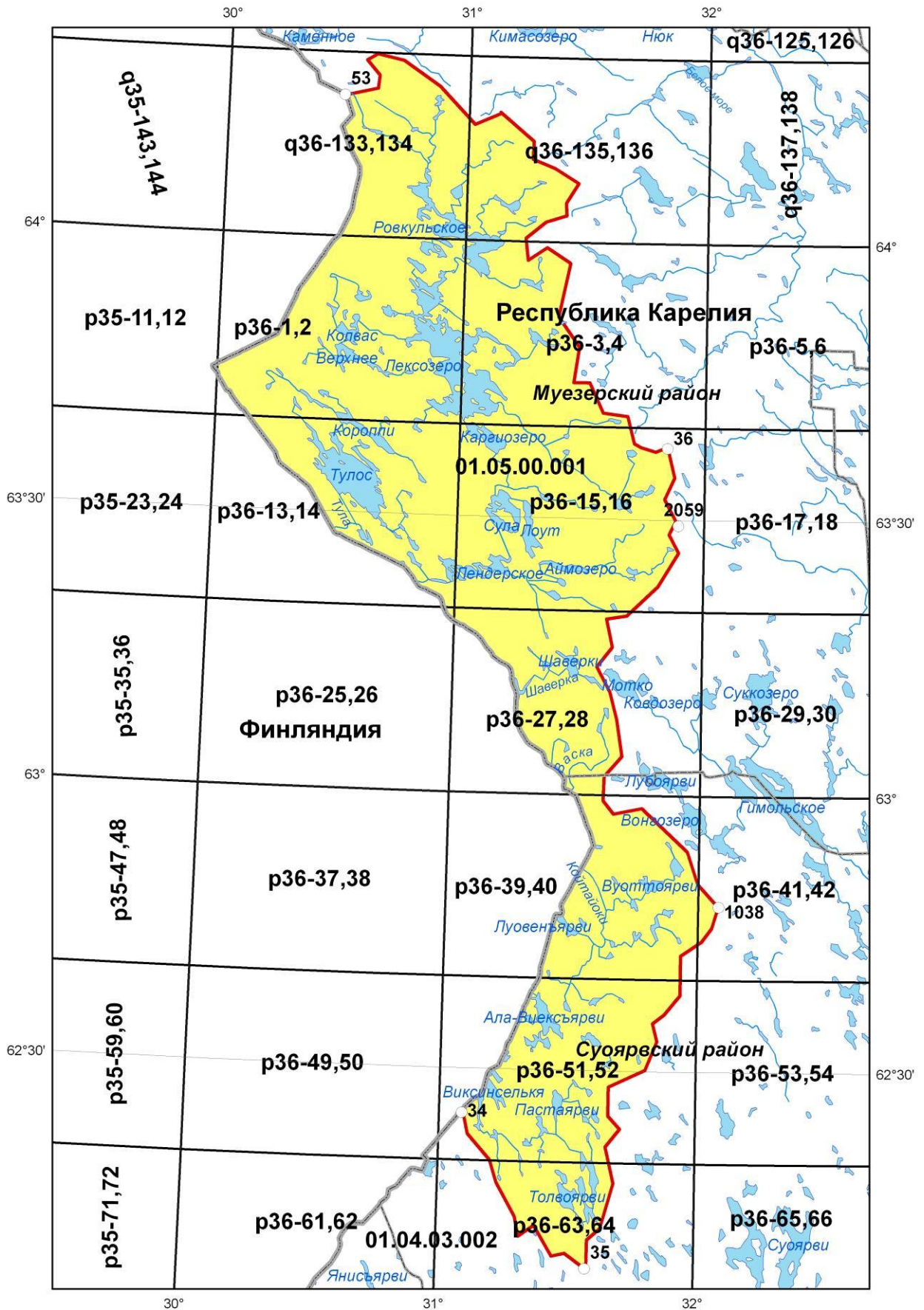
1. Схема номенклатурных листов карт М 1:200000 .....	3
2. Схема номенклатурных листов карт М 1:100000 .....	4
3. Бассейны рек Карелии бассейна Балтийского моря (российская часть бассейнов) (код 01.05.00) .....	5
4. Физическая карта территории.....	6
5. Карта рельефа территории .....	7
6. Карта особо охраняемых природных территорий Республики Карелия.....	8
7. Карта основных климатических параметров территории Республики Карелия .....	9
8. Административное расположение территории.....	10
9. Карта населенных пунктов.....	11
10. Расположение действующих пунктов гидрометеорологических наблюдений .....	12
11. Карта расчетных подземных водозаборов Карелии и источники минеральных вод. ....	13
12. Карта качества вод Республики Карелия.....	14
13. Карта химического состава подземных вод Карелии.....	15
14. Карты химического состава подземных вод в кристаллических породах Карелии (по величине минерализации (мг/л) .....	16
15. Карты химического состава подземных вод в кристаллических породах Карелии (по величине рН).. .....	17
16. Карта пунктов забора воды в 2010 г.....	18
17. Карта пунктов сброса воды в 2010 г. ....	19
18. Карта развития пунктов гидрологического и гидрохимического мониторинга.....	20

### Примечание:

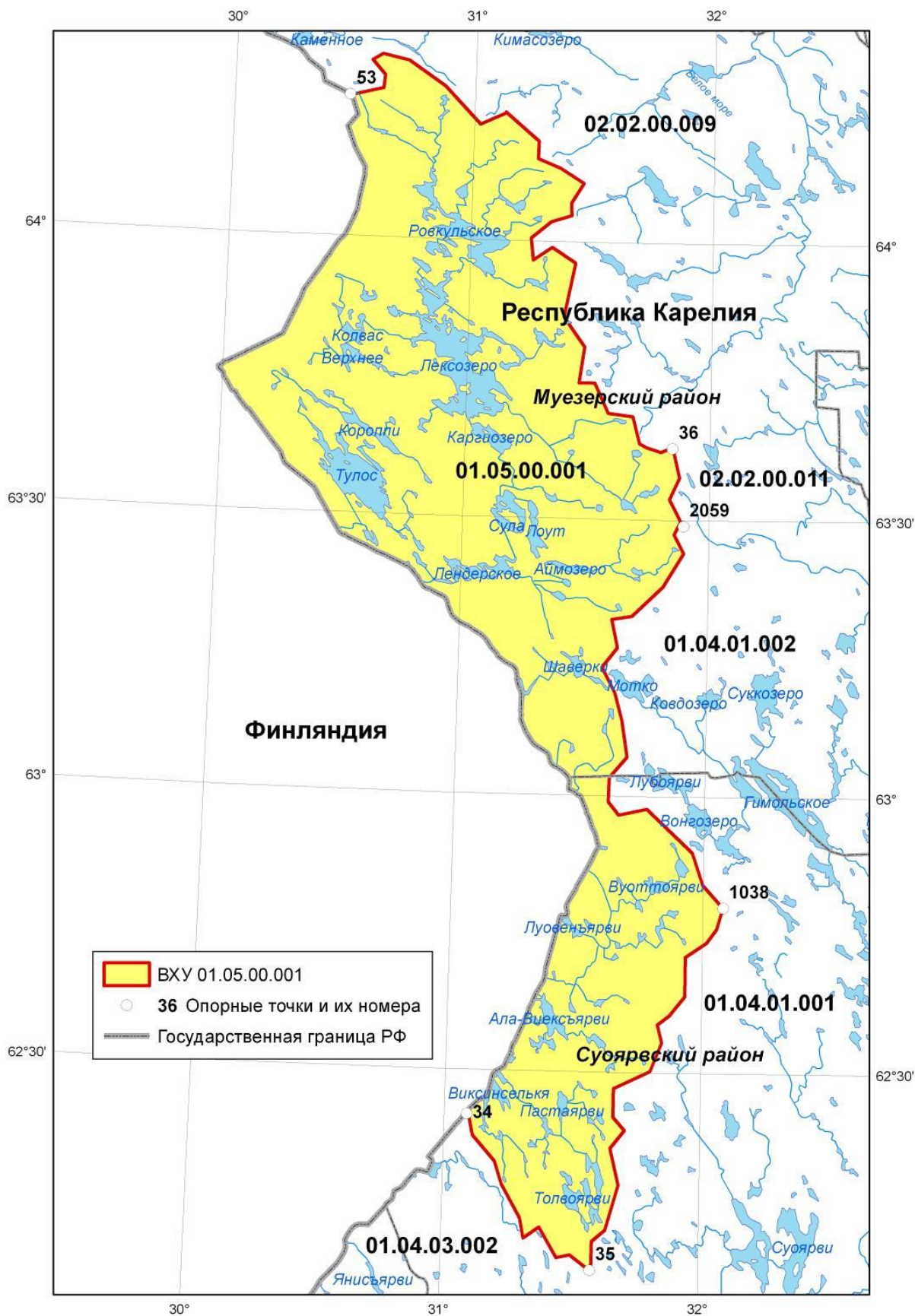
Ввиду того, что на рассматриваемой территории действует лишь один пункт гидрологического и гидрохимического мониторинга р. Лендерка – пос. Лендеры, а данные по водопотреблению имеются также только по одному пункту в пос. Лендеры, картирование пространственного распределения по рассматриваемой территории гидрологических, водохозяйственных, экологических и т.п. параметров не представляется возможным.



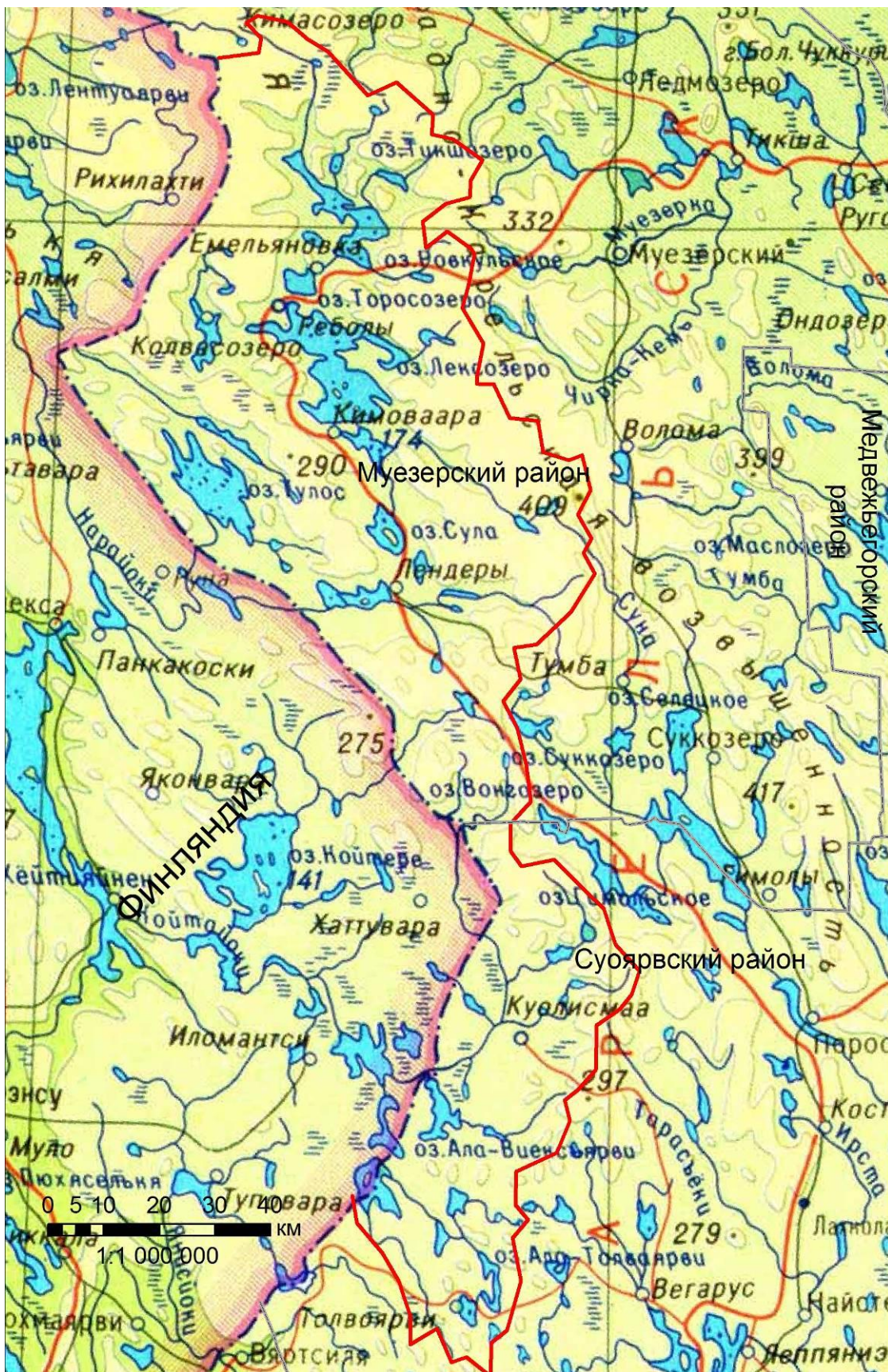
1. Схема номенклатурных листов карт М 1:200000



2. Схема номенклатурных листов карт М 1:100000

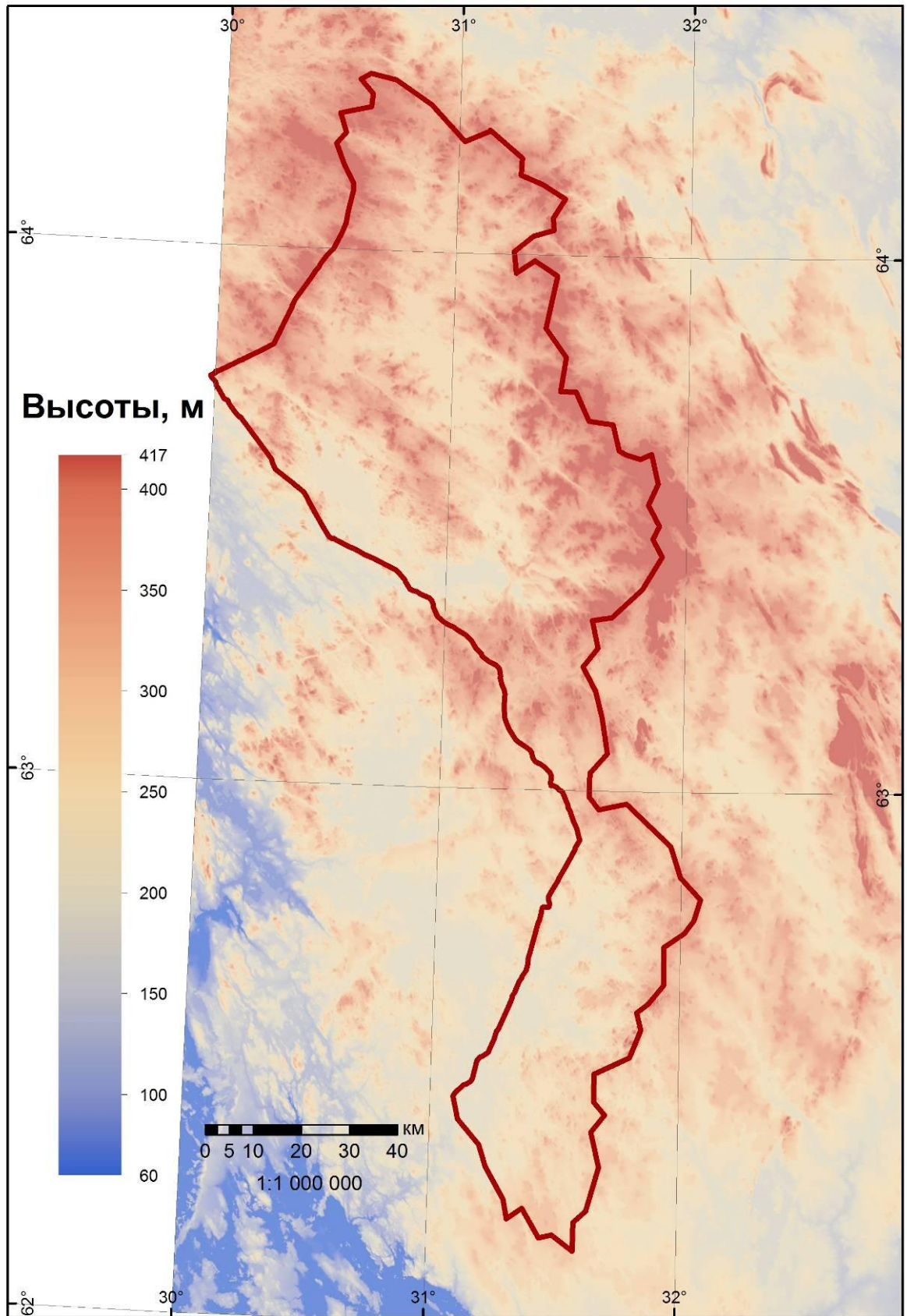


**3. Бассейны рек Карелии бассейна Балтийского моря (русская часть бассейнов) (код 01.05.00)**



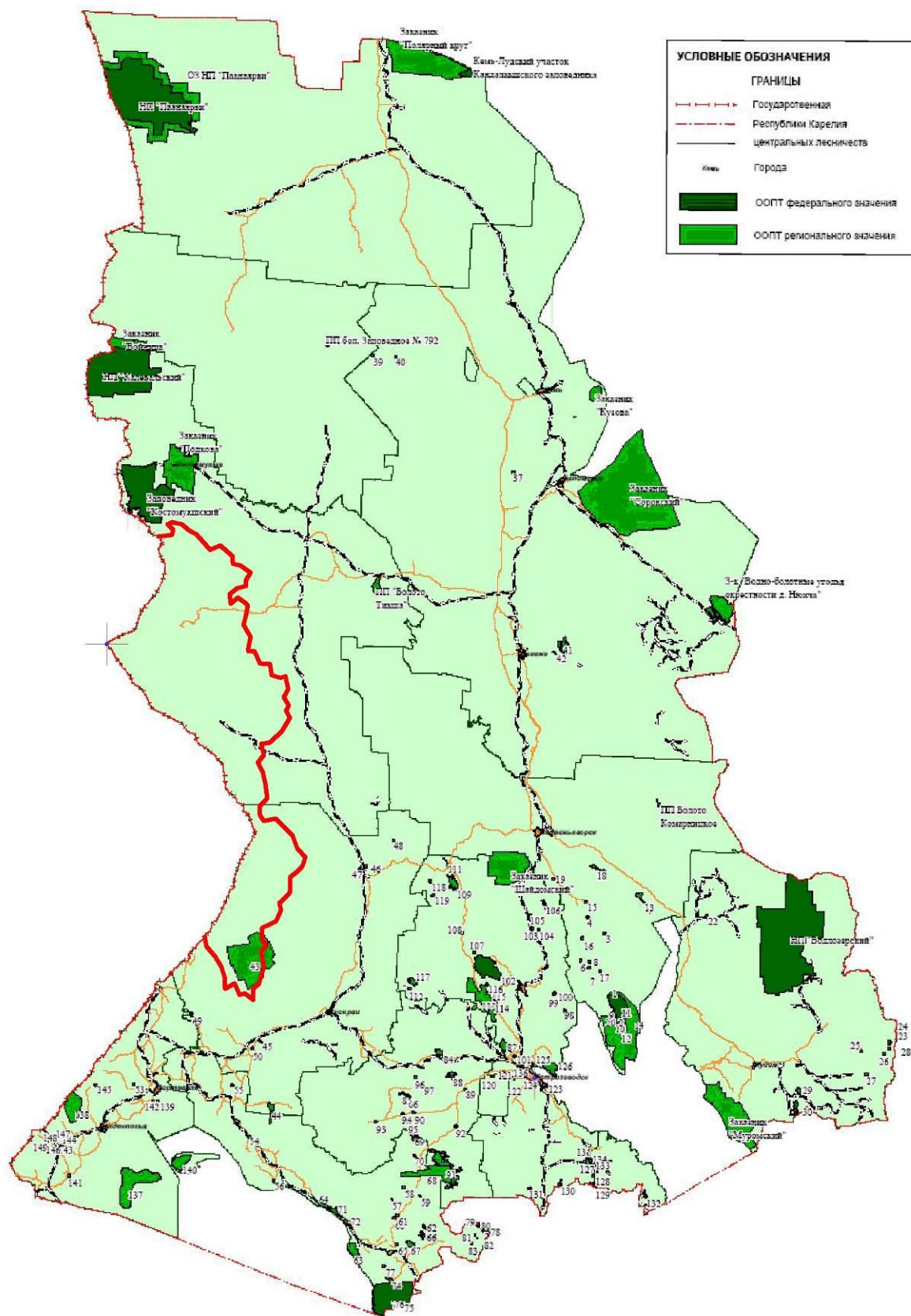
#### 4. Физическая карта территории

Красной линией показана граница бассейнов рек Карелии бассейна Балтийского моря (код 01.05.00)



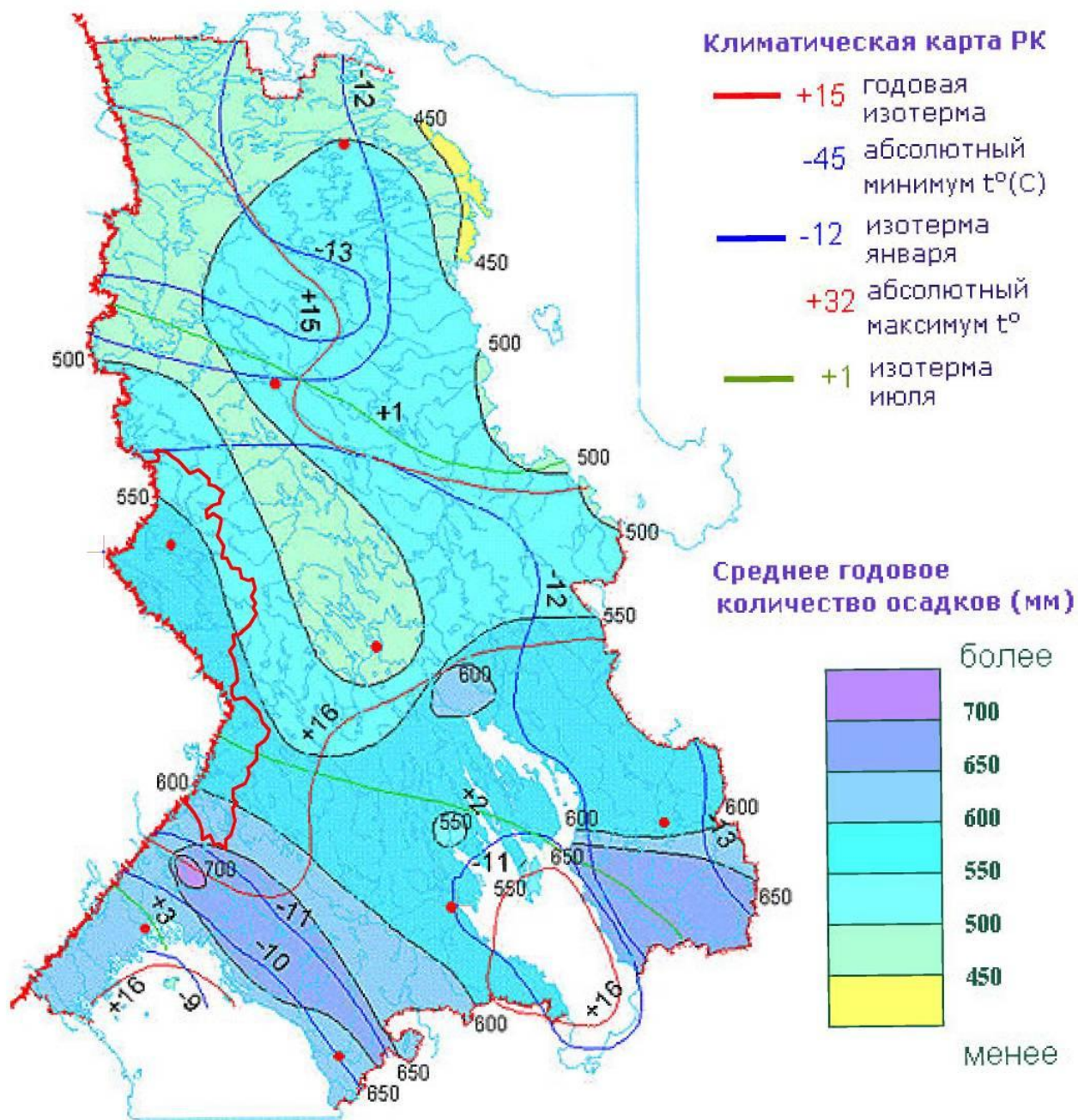
**5. Карта рельефа территории**

## РЕСПУБЛИКА КАРЕЛИЯ Особо охраняемые природные территории



**6. Карта особо охраняемых природных территорий Республики Карелия**  
Красной линией показана граница бассейнов рек Карелии бассейна Балтийского моря (код 01.05.00)

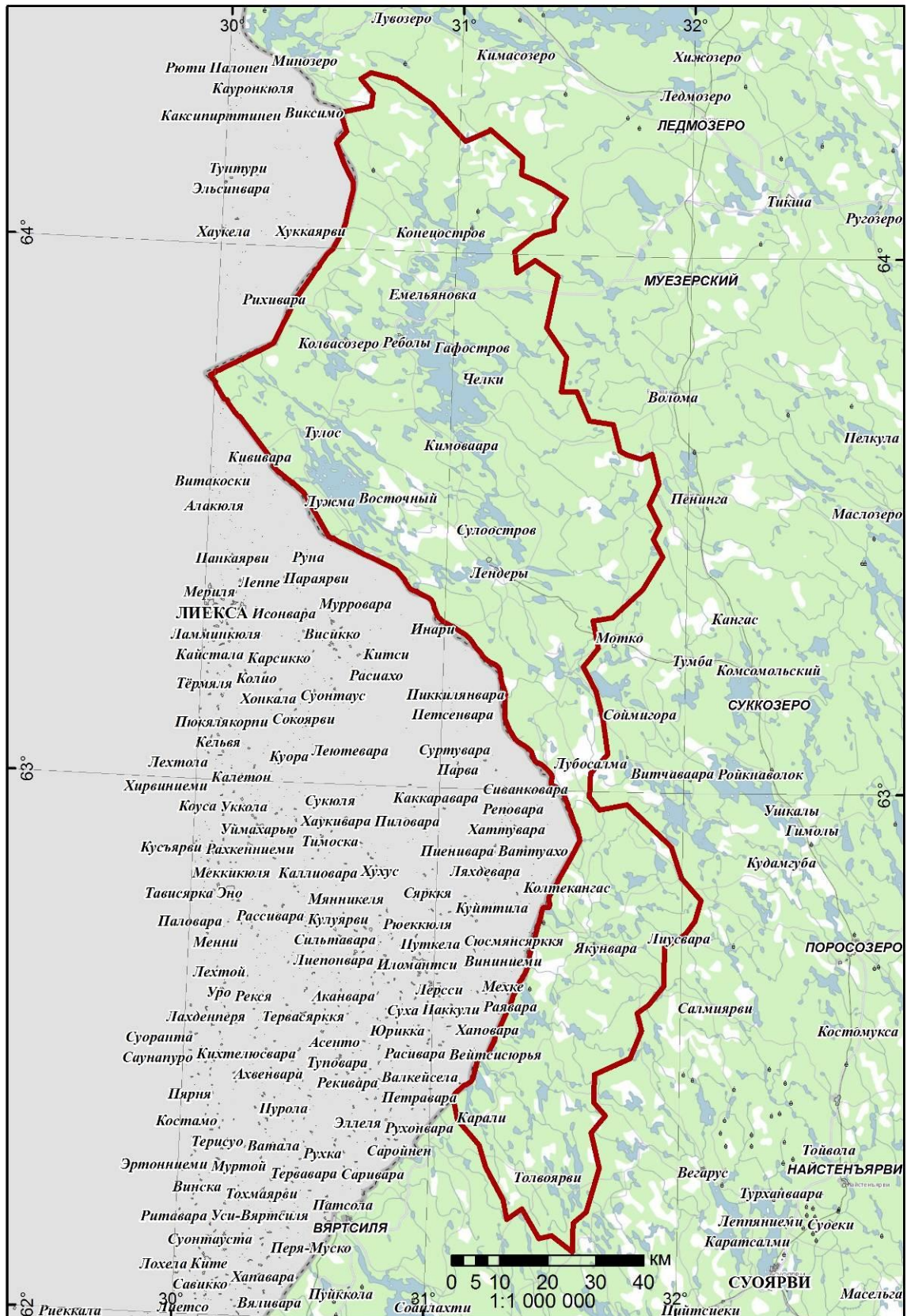




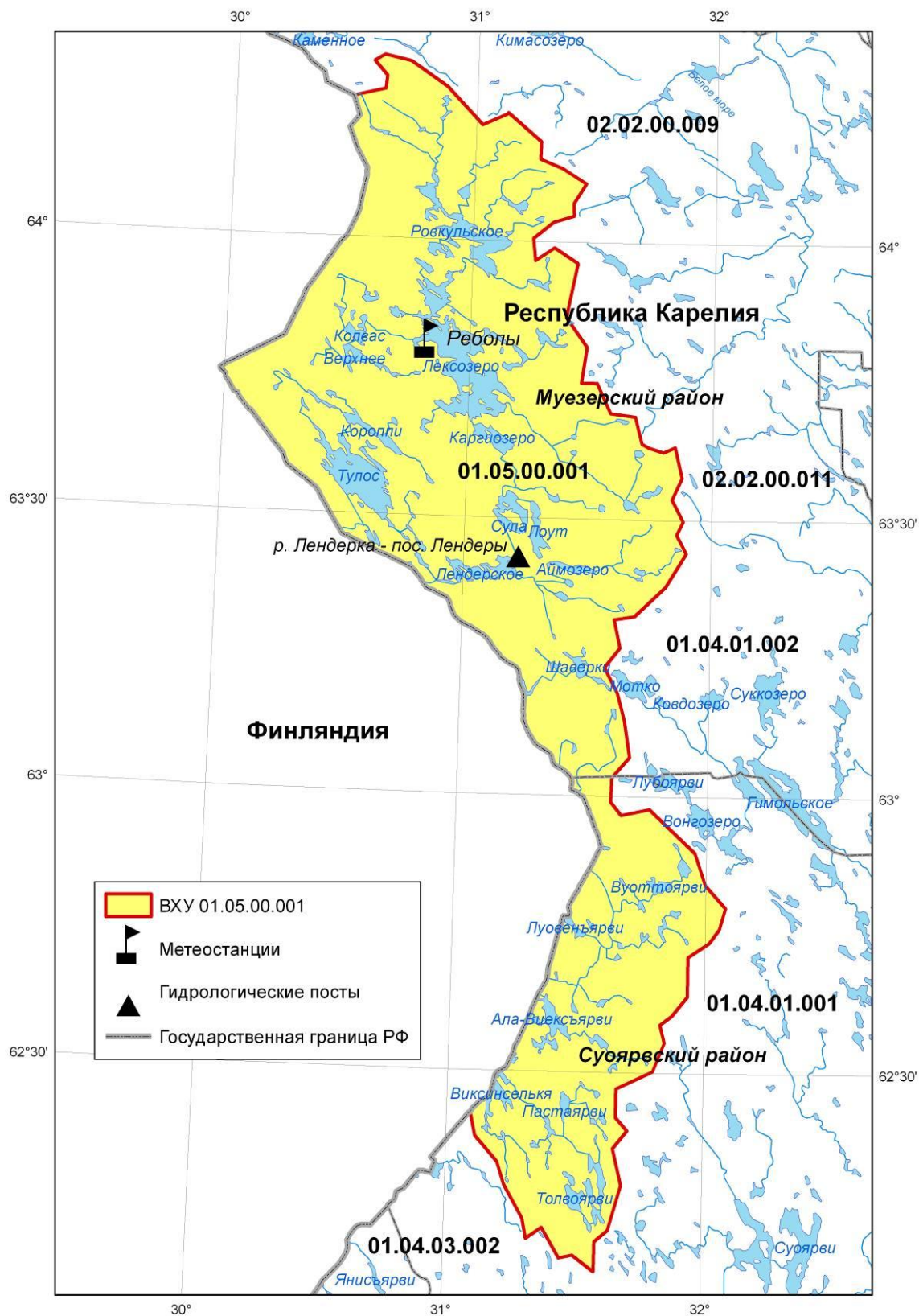
**7. Карта основных климатических параметров территории Республики Карелия**  
 Красной линией показана граница бассейнов рек Карелии бассейна Балтийского моря (код 01.05.00)



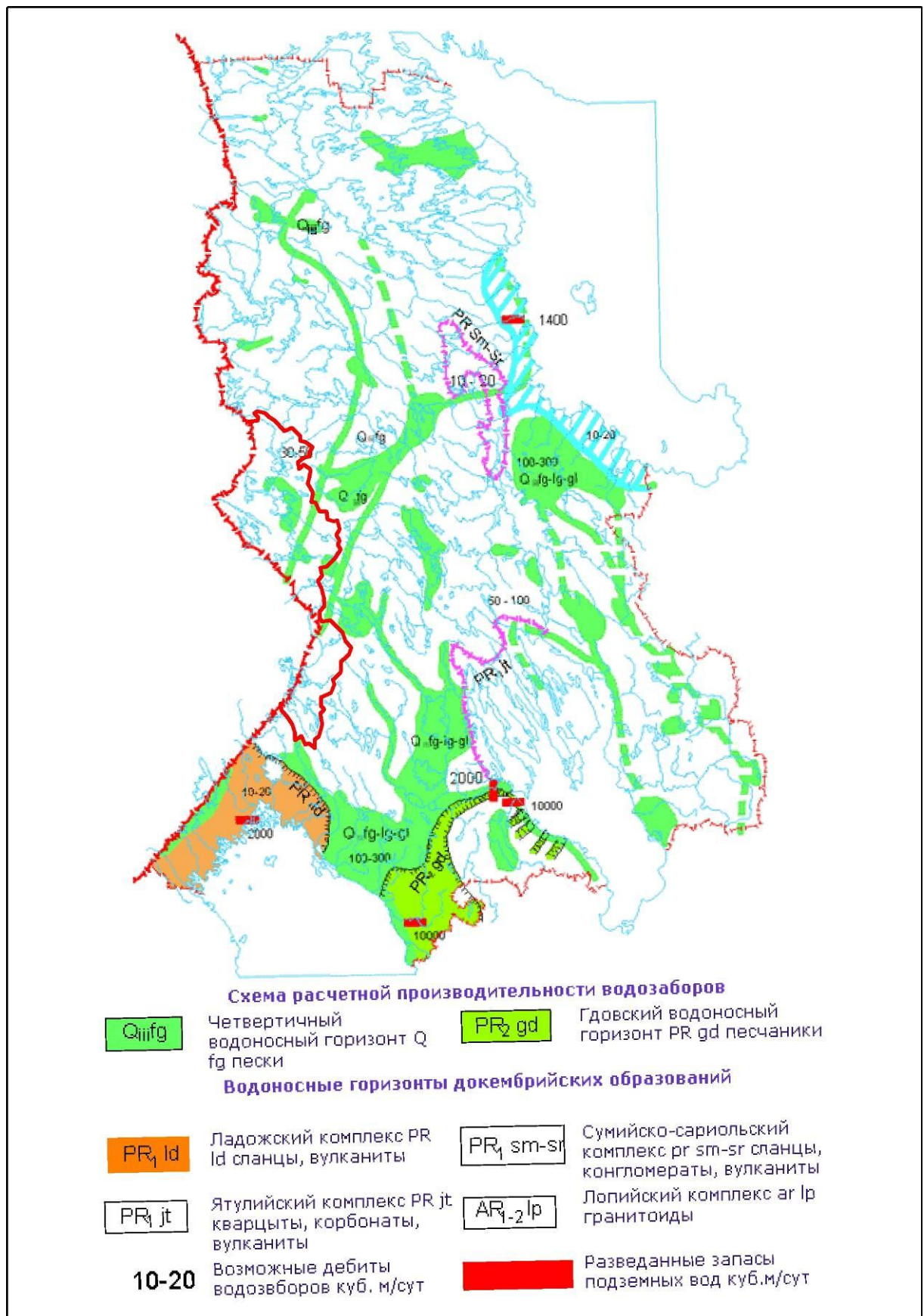
**8. Административное расположение территории**  
 Красной линией показана граница бассейнов рек Карелии бассейна Балтийского моря (код 01.05.00)



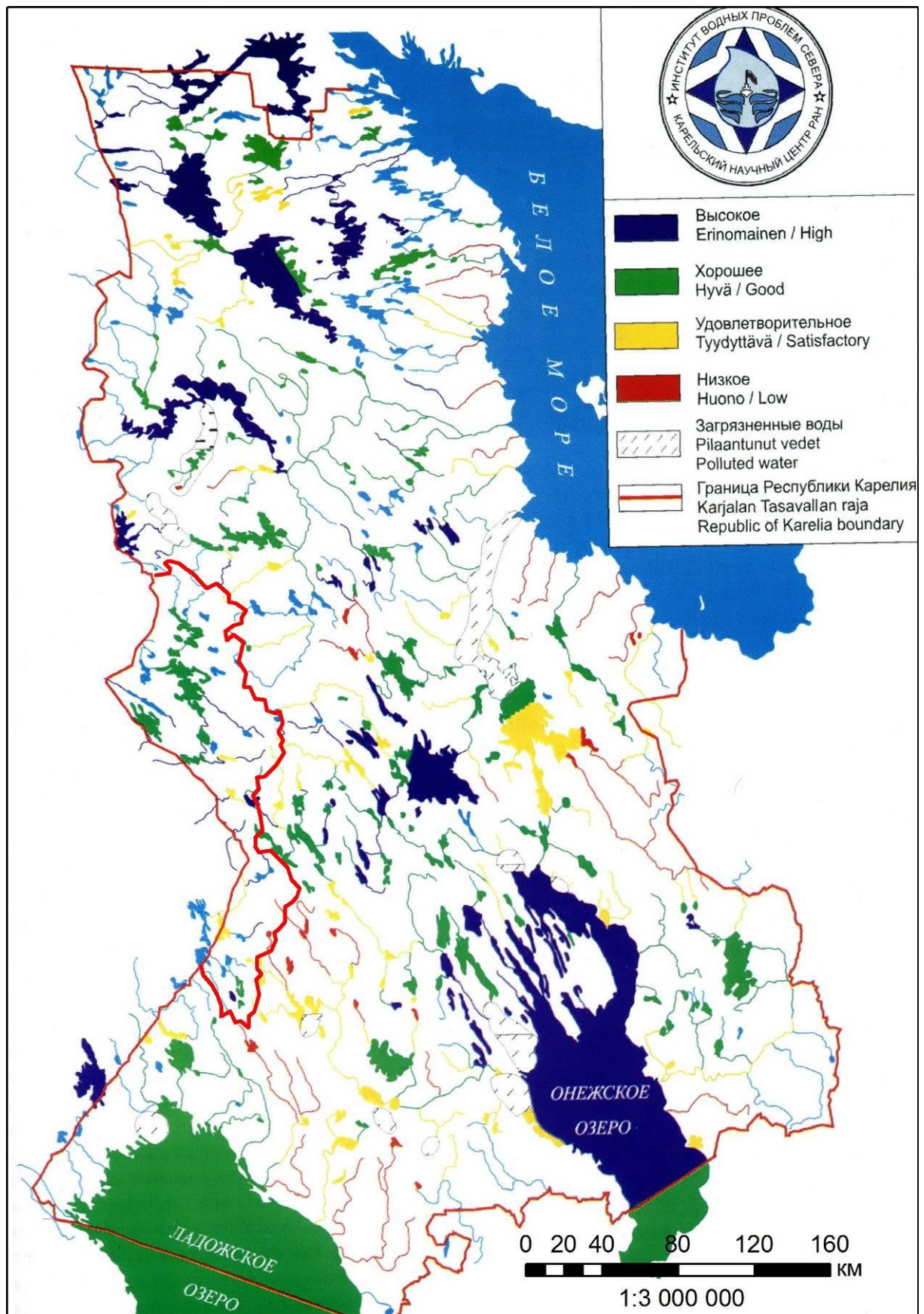
9. Карта населенных пунктов



## 10. Расположение действующих пунктов гидрометеорологических наблюдений

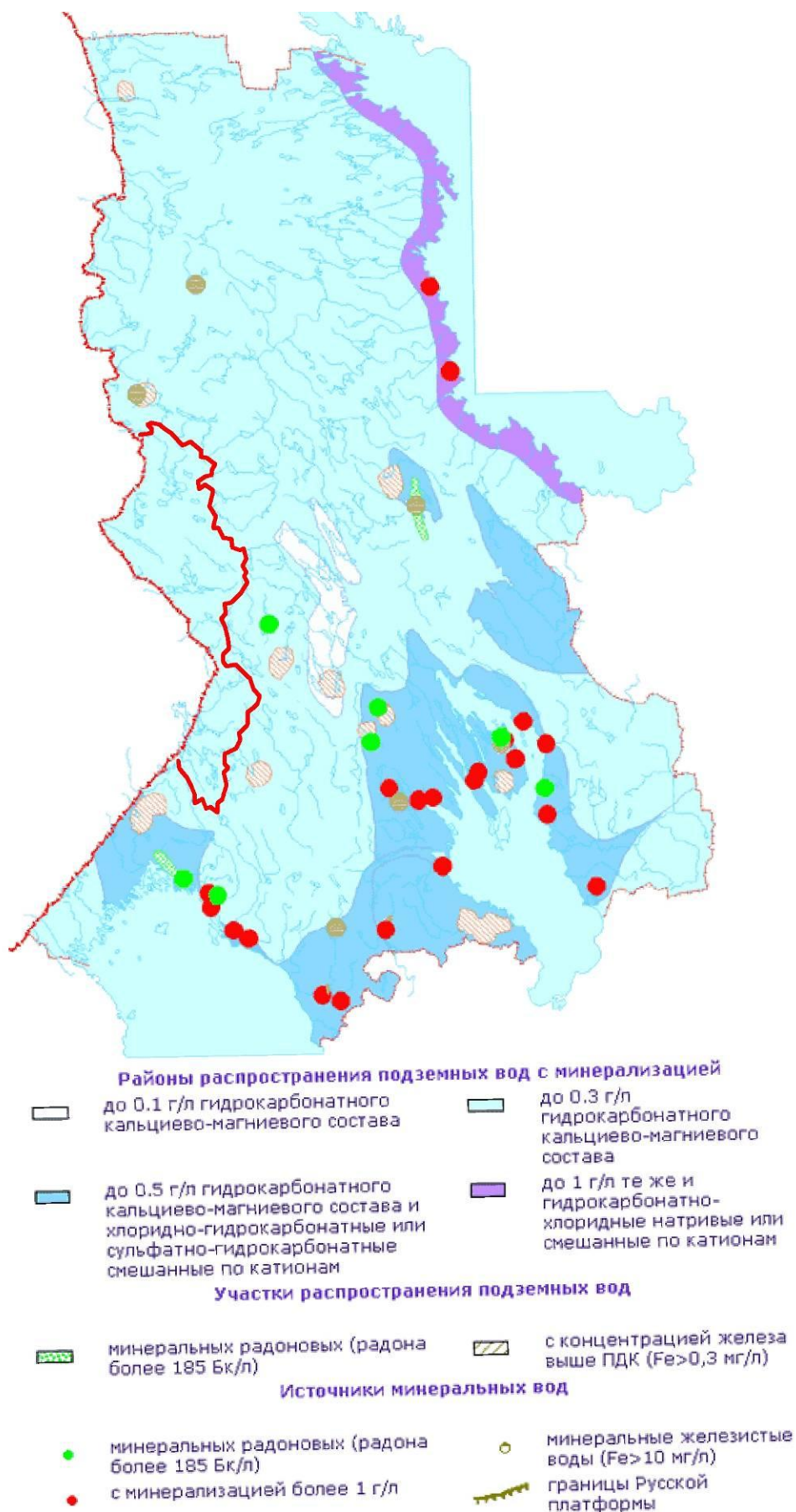


**11. Карта расчетных подземных водозаборов Карелии и источники минеральных вод.**  
 Красной линией показана граница бассейнов рек Карелии бассейна Балтийского моря (код 01.05.00)



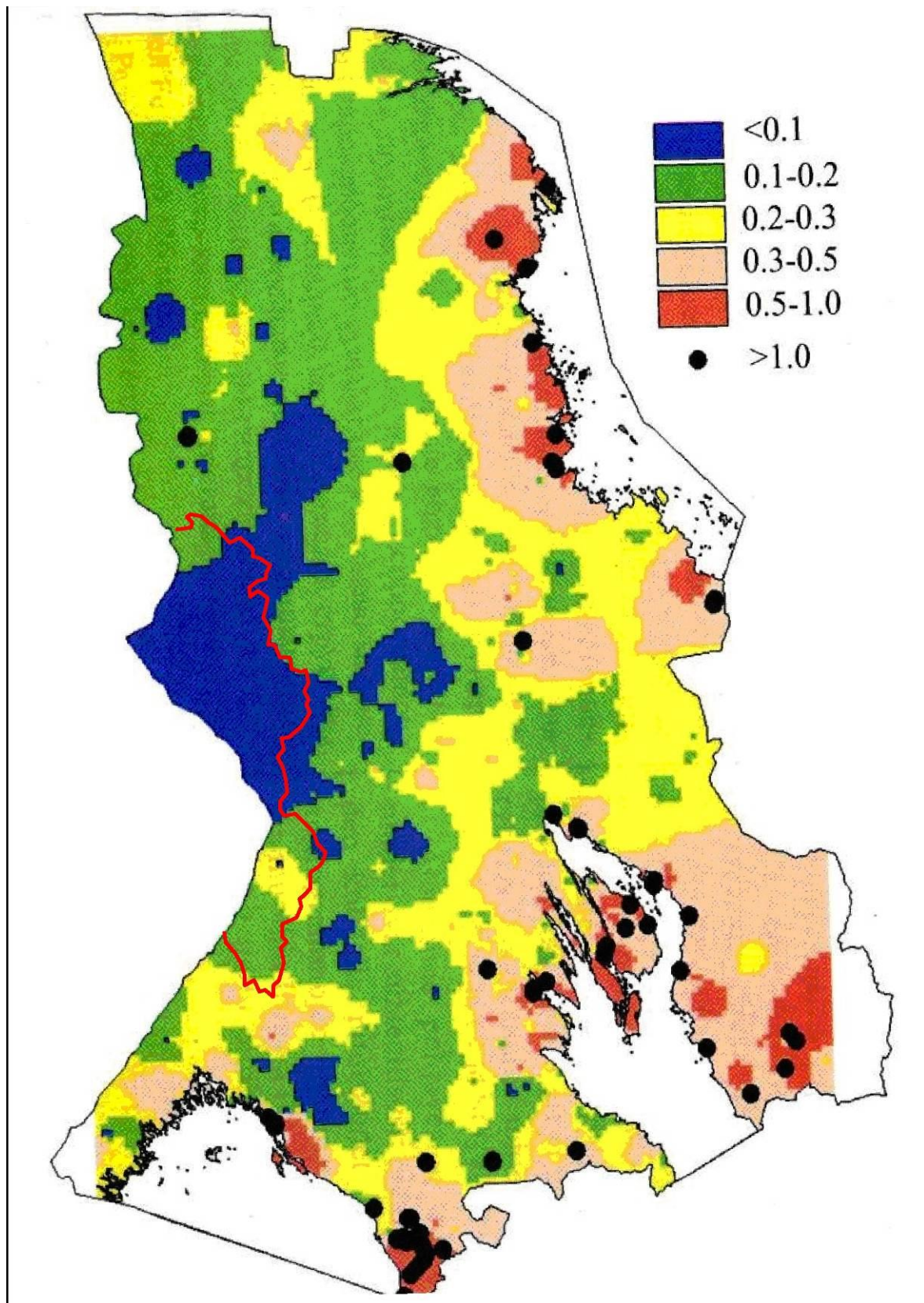
## 12. Карта качества вод Республики Карелия

Красной линией показана граница бассейнов рек Карелии бассейна Балтийского моря (код 01.05.00) (Водные ресурсы Республики Карелия и пути их использования для питьевого водоснабжения. Опыт карельско-финляндского сотрудничества (2006) / Ред. Н.Филатов, А.Литвиненко, А.Сяркиоя, Р.Порттикиви, Т.Регеранд. - Петрозаводск, Карельский н/ц РАН, 263 с.)



### 13. Карта химического состава подземных вод Карелии

Красной линией показана граница бассейнов рек Карелии бассейна Балтийского моря (код 01.05.00)

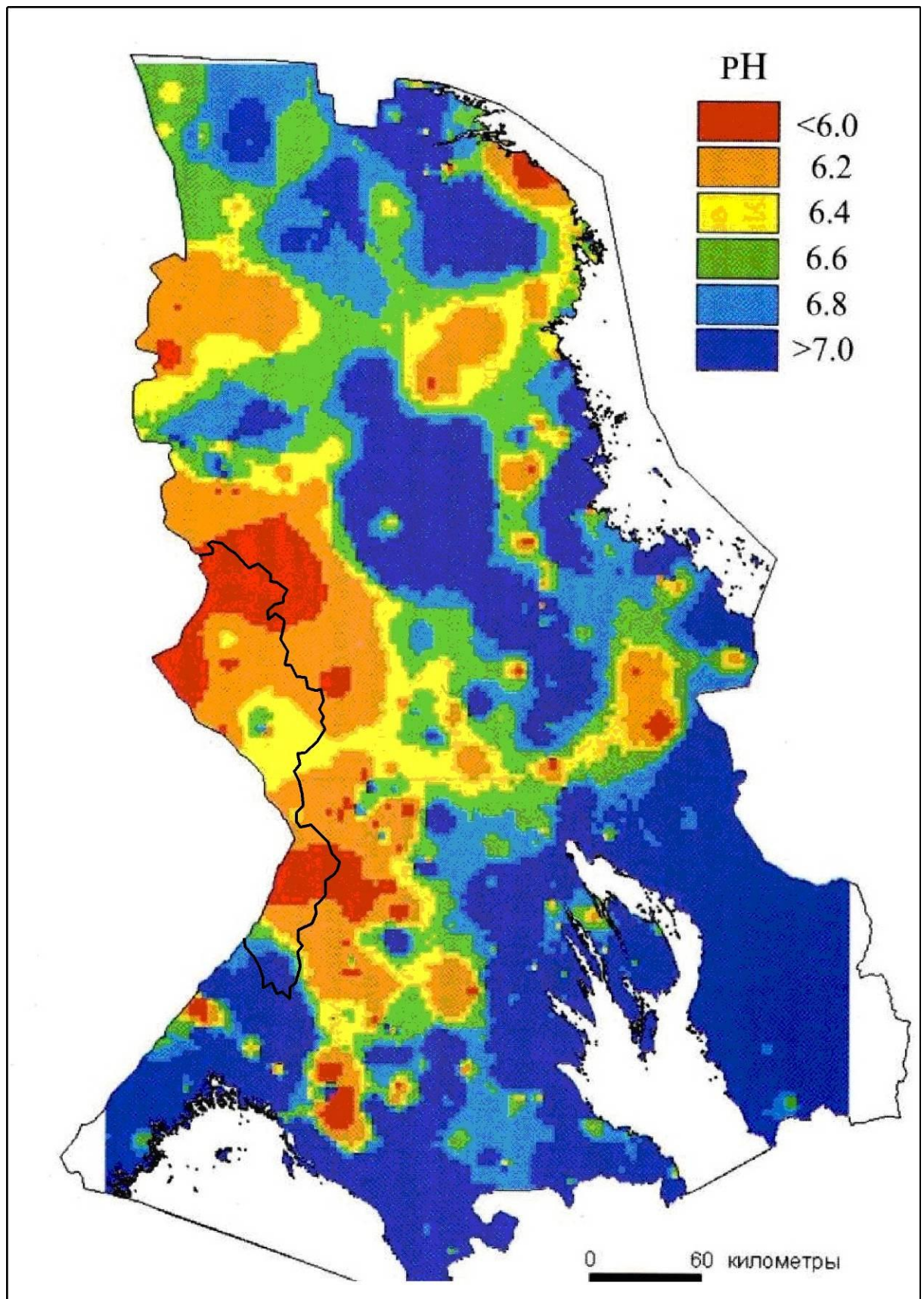


**14. Карты химического состава подземных вод в кристаллических породах Карелии (по величине минерализации (мг/л))**

Красной линией показана граница бассейнов рек Карелии бассейна Балтийского моря (код 01.05.00)

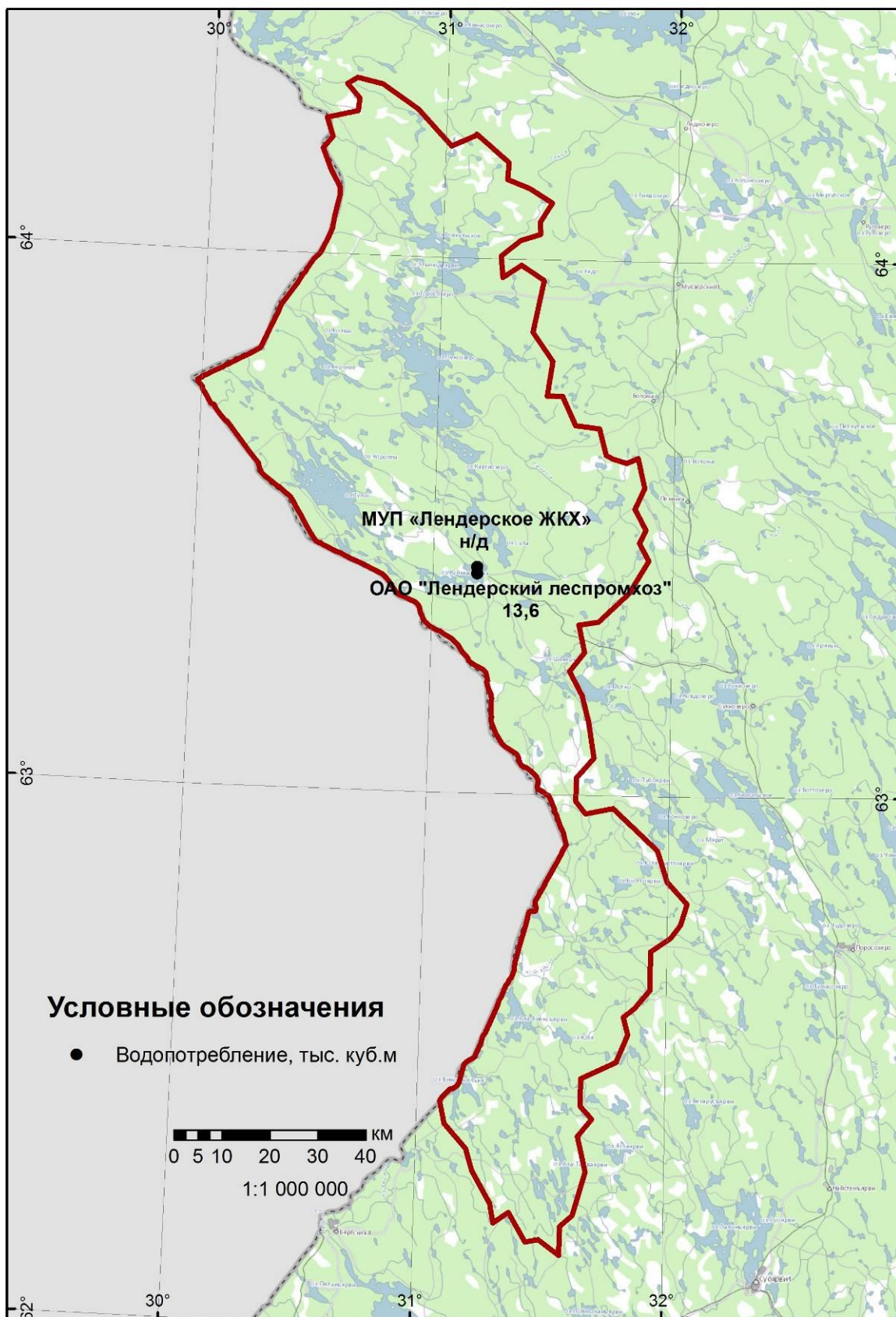
(Водные ресурсы Республики Карелия и пути их использования для питьевого водоснабжения. Опыт карельско-финляндского сотрудничества (2006) / Ред. Н.Филатов, А.Литвиненко, А.Сяркиоя, Р.Порттикиви, Т.Регеранд. - Петрозаводск, Карельский н/ц РАН, 263 с.)



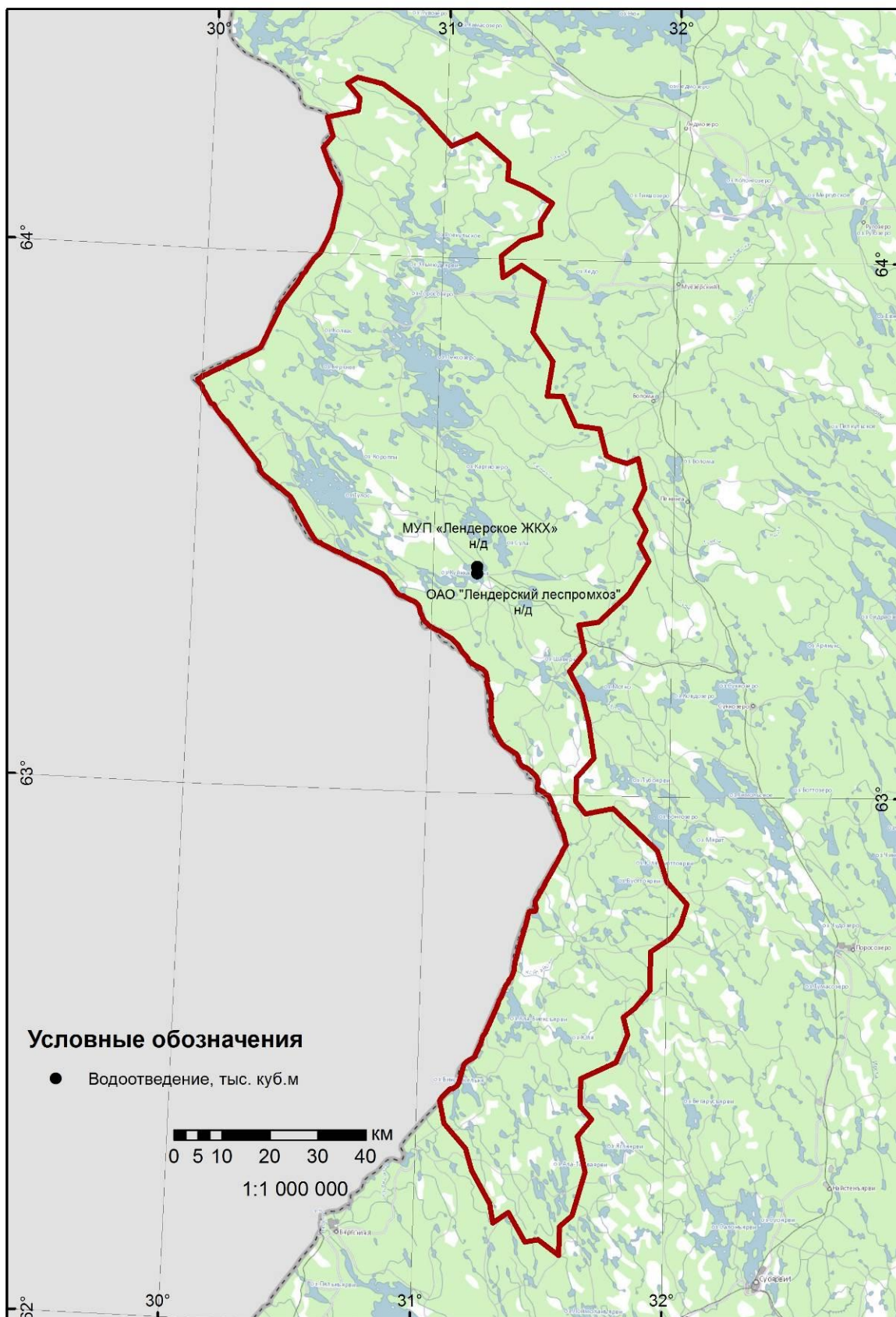


**15. Карты химического состава подземных вод в кристаллических породах Карелии (по величине рН)**

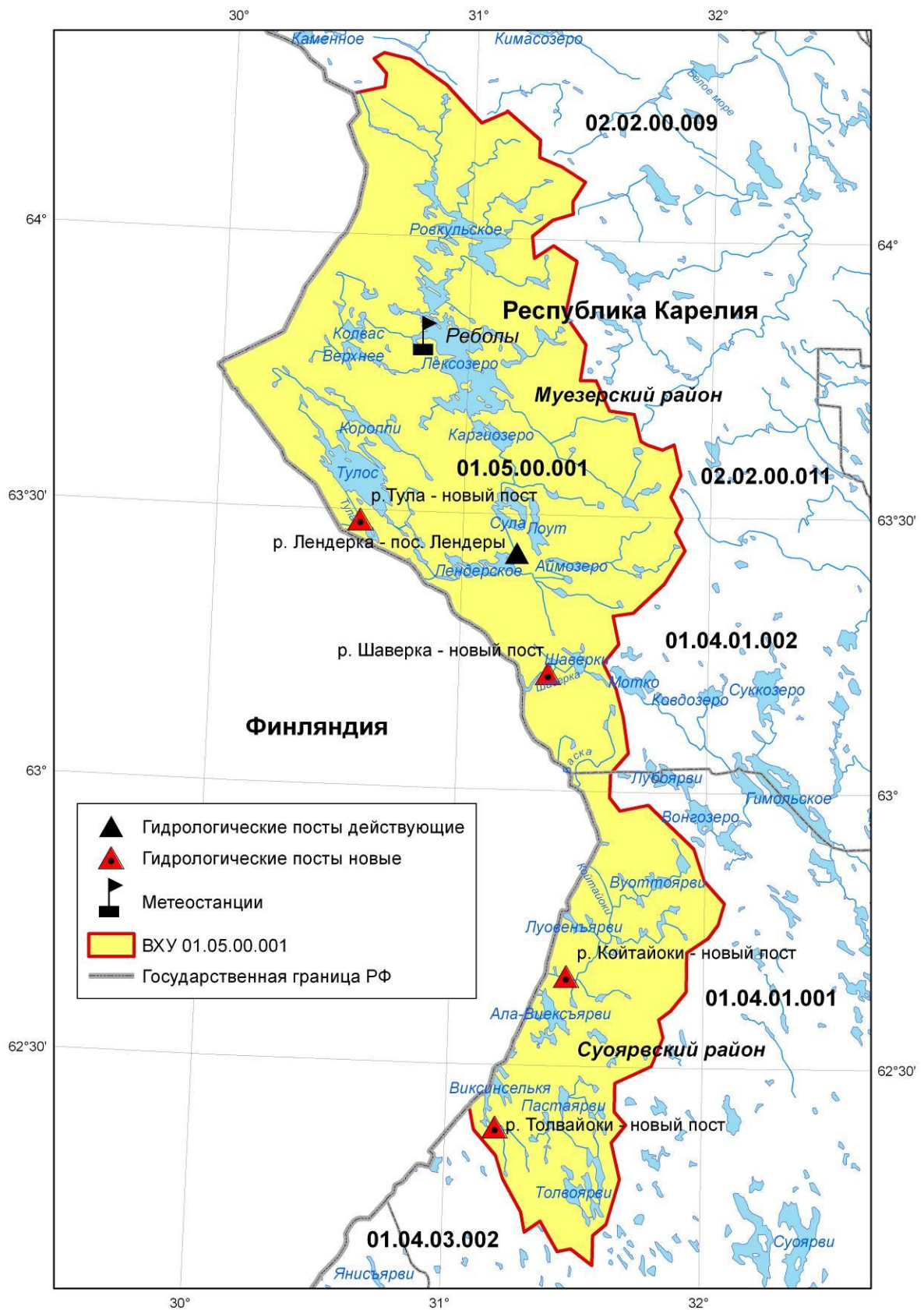
Черной линией показана граница бассейнов рек Карелии бассейна Балтийского моря (код 01.05.00)



16. Карта пунктов забора воды в 2010 г.



17. Карта пунктов сброса воды в 2010 г.



18. Карта развития пунктов гидрологического и гидрохимического мониторинга